

# FORNITURE SEDIE S.n.c.

di Lucia Bardini & C.  
Via Acciaiole 62 50018 Scandicci (Firenze) - Italia  
Tel. 055-7350517 | Fax 055-7357140  
<http://www.fornituresedie.com> E-mail: [fornituresedie@dada.it](mailto:fornituresedie@dada.it)  
P. I.V.A. e C.F. 04939200483

## Fattura

<b>Scandicci, 29/10/2014</b> <b>N. Fattura: 90/2014</b>  DDT n. 48 DEL 29/10/14	<b>Spett.le</b> <b>GUCCIO GUCCI SPA</b> <b>VIA TORNABUONI, 73/R</b> <b>50123 FIRENZE (FI)</b>  <b>P. I.V.A. 04294710480</b>
--	--

Descrizione	Fusto		Prezzo Euro	Qtà	Sconto %	Totale
FS/1601 SEDIA	FUSTO NERO	IMPILABILE	22,00	420		9.240,00
SEDILE E SCHIENALE						
IMBOTTITO TESSUTO						
IGNIFUGO NERO						

Pagamento: B.B. VISTA FATTURA

<b>Totale</b>	<b>€ 9.240,00</b>
<b>Sconto</b>	<b>€ 40,00</b>
<b>Imp. I.V.A.</b>	<b>€ 9.200,00</b>
<b>I.V.A. 22%</b>	<b>€ 2.024,00</b>
<b>Totale + I.V.A.</b>	<b>€ 11.224,00</b>

Note:

RIF. VOSTRO ORDINE 1821510M DEL 02/10/14

IBAN IT 89 L 02008 38083 0000 2010 5287

# FORNITURE SEDIE

DI LUCIA BARDINI & C. snc  
VIA ACCIAIOLO 62 - 50018 SCANDICCI (FI)  
TE.055/7350517 – FAX 055/7357140  
R.E.A. Firenze n. 502153 P.I.04939200483  
WEB:www.fornituresedie.com - E-MAIL : [fornituresedie@dada.it](mailto:fornituresedie@dada.it)

GUCCIO GUCCI S.p.A.  
VIA TORNABUONI, 73/R  
50123 FIRENZE

P.I. 04294710480


Scandicci, 29/10/2014

Con il presente , in riferimento nostra fattura 90/2014 del 29/10/2014, confermiamo che le

N.420 SEDIA FS/1601 FUSTO NERO sono state prodotte utilizzando tessuto ignifugo denominato cat. 200 CAGLI IGNIFUGO come da certificato allegato.

In fede,

Forniture Sedie  
Lucia Bardini

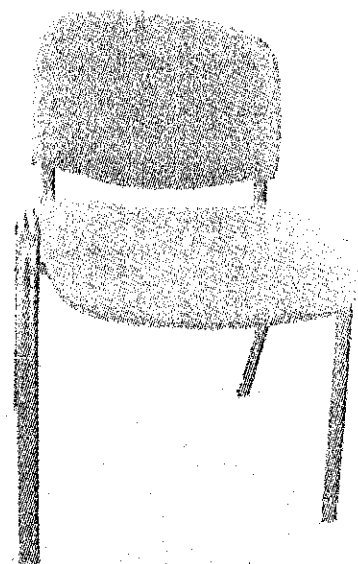


# Dichiarazione di conformità

n° 10829 / 2012

Valutati i risultati ottenuti nelle prove secondo le norme:

EN 13761 prot. n. 138550- 1/2012  
EN 13761 prot. n. 138550- 2/2012  
EN 13761 prot. n. 138550- 3/2012  
EN 1022 prot. n. 138550- 4/2012  
EN 1728 prot. n. 138550- 5/2012  
EN 1728 prot. n. 138550- 6/2012  
EN 1728 prot. n. 138550- 7/2012  
EN 1728 prot. n. 138550- 8/2012  
EN 1728 prot. n. 138550- 9/2012  
EN 1728 prot. n. 138550-10/2012



si dichiara che :

**la sedia FS/1601**

risponde i requisiti dimensionali e di sicurezza della UNI 10791:2007

*Il documento in formato PDF è stato sottoscritto con firma digitale e marca temporale nel rispetto del codice dell'amministrazione digitale (D.Lgs n° 82 e D.Lgs. n° 159), dalla deliberazione CNIPA 4/2005 del febbraio 2005 e dell'intesa Adobe-Cnipa del febbraio 2006.*

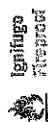
*Il Direttore*  
*Dr. Andrea Glavon*

3 Aprile 2012

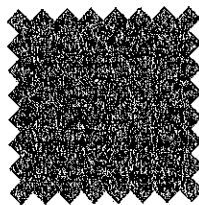
La denominazione del campione è quella dichiarata dalla ditta richiedente. Questa dichiarazione di conformità riguarda il campione sottoposto a prova e solo esso. Aggiunte, cancellazioni o alterazioni non sono ammesse.



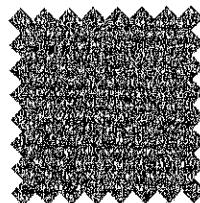
cat. 200 CAGLI  
IGNIFUGO



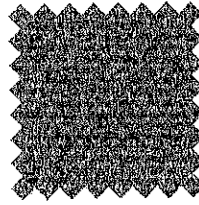
208  
Nero



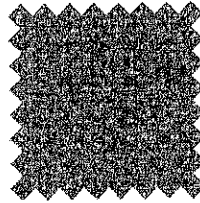
213  
Verde



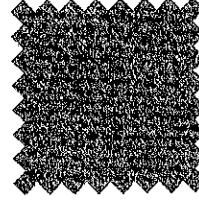
230  
Blu



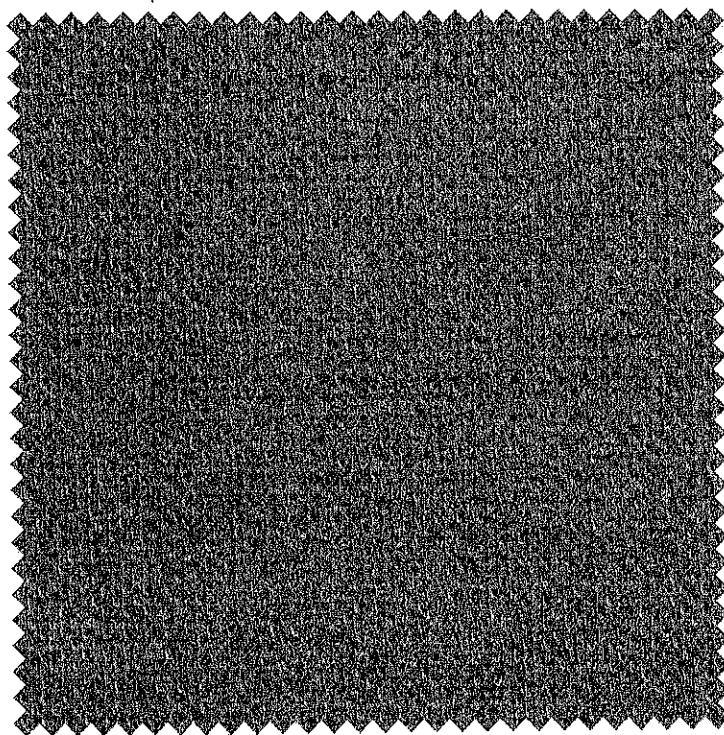
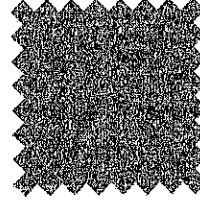
226  
Rosso



242  
Bordeaux



224  
Grigio scuro



COMPOSIZIONE/ COMPOSITION: 100% PL FR

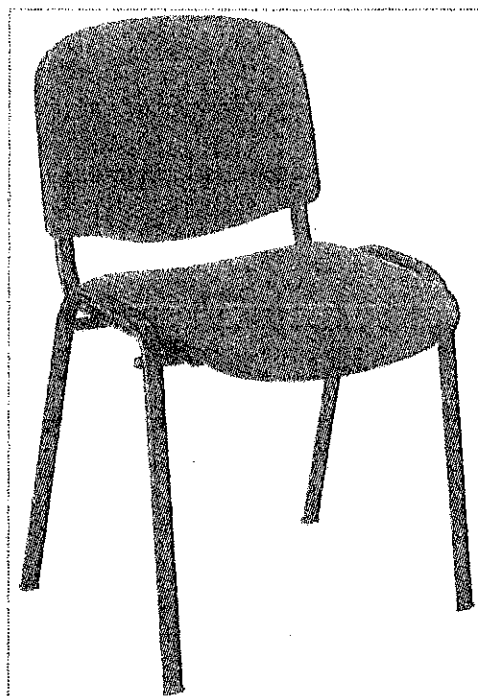
PESO/WEIGHT: 290 gr/m<sup>2</sup>

ABRASIONE/MARTINDALE: > 80.000

TEST: IIM, BS5852, BSEN1021

**Forniture Sedie S.n.c.**  
**Via Acciaiole, 62**  
**50018 Scandicci Firenze**

#### **SCHEDA TECNICA**



*Fusto:*

sezione ovale 30x15, disponibile verniciato  
nero o cromato;

*Sedile e schienale:*

interno sedile e schienale in polipropilene, esterni in  
polipropilene, imbottitura in poliuretano espanso

*Dimensioni:*

Larghezza totale: 530

Larghezza sedile: 485

Altezza da terra sedile: 420

Altezza schienale: 380