

**Si** Scarti di ortaggi  
e frutta - Resti di carne  
e pesce - Fondi di caffè  
Croste di formaggio

Avanzi di pane, pasta e riso  
Filtri di tè e infusi  
Sfalci d'erba - Foglie e fiori  
Potature di piccole dimensioni  
Terriccio di vaso - Segatura  
Piccoli pezzi di legno - Paglia  
Escrementi di animali domestici  
Tovaglioli e fazzoletti  
di carta bianca



**No**

Prodotti non di origine  
vegetale o animale  
Prodotti tessili, anche se  
di origine vegetale o animale  
Tovaglioli e fazzoletti  
di carta colorata

**SCARTI ALIMENTARI  
E VEGETALI**



**Aiutaci a mantenere  
pulito l'ambiente.  
Non abbandonare  
oggetti ingombranti  
ai cassonetti!**

**e ricordati:**

Quello che non può essere conferito  
nei cassonetti stradali può essere portato  
a una delle tre

**STAZIONI ECOLOGICHE RECUPERA:**

**RECU  
PERA**  
STAZIONE ECOLOGICA RICICLAGGIO

**CANCIULLE, San Casciano Val di Pesa  
PONTENUOVO, Tavarnelle Val di Pesa  
VIA CHARTA 77, Scandicci**

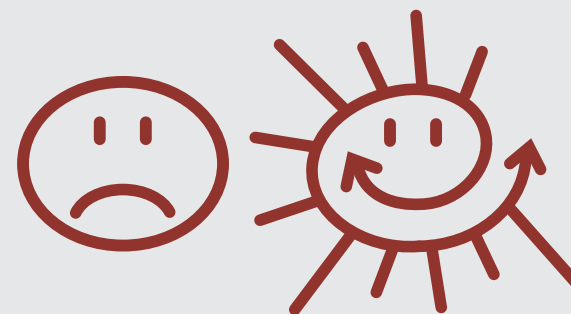
Per informazioni  
e orari di apertura:

Numero Verde  
**800-139300**

**RACCOLTE DIFFERENZIATE  
LA BUONA ABITUDINE DI CHI  
VUOL BENE ALL'AMBIENTE**



**RIFIUTI,  
Fai LA TUA SCELTA**



DISCARICA... o RICICLAGGIO?

**Piccolo vademecum  
per chi vuol bene  
all'ambiente**

**IN COLLABORAZIONE  
CON I COMUNI  
DELL'AREA FIORENTINA**

