



Al Dirigente del SETTORE

Il R.U.P. Ing. Paolo Calastrini

SEDE

OGGETTO: Ampliamento e riqualificazione della scuola Pettini. Proposta migliorie tecniche: Staffe pensilina metallica e muro vano ascensore.

RELAZIONE

Durante lo svolgimento dei lavori si è riscontrata l'opportunità di attuare alcune migliorie tecniche che consentiranno al termine dei lavori di ottenere dei vantaggi per la nuova scuola impegnando una modesta somma.

Gli interventi individuati, proposti dall'impresa esecutrice riguardano:

- La fornitura e posa in opera di due **staffe zincate** da applicare ai pilastri della pensilina metallica d'ingresso per evitare fenomeni di oscillazione.

Si veda il preventivo Allegato 1) pervenuto in data 07.09.2021 prot. n. 36108 il cui importo a corpo, scontato del ribasso d'asta, ammonta ad **€ 2.332,82** oltre iva.

- L'esecuzione di **muratura di tamponamento** monostrato non portante con blocchi di cls autoclavato finalizzata alla chiusura dell'ultimo tratto del vano ascensore in corrispondenza del solo tratto posto nel sottotetto.

Si veda il preventivo Allegato 2) pervenuto in data 07.09.2021 prot. n. 36106 il cui importo a corpo, scontato del ribasso d'asta, ammonta ad **€ 1.598,96** oltre iva.

Visto che trattasi di piccoli interventi finalizzati a migliorare alcune prestazioni funzionali già garantite dal progetto, in particolare:

- in merito alla f.p.o. delle staffe zincate sono previste lavorazioni da far eseguire in officina, previo misure, verifiche dimensionali e adattamenti in loco, realizzazione di piccolo ponteggio, demolizione di muratura in blocchi di cls per ritrovare i pilastri in c.a. ove ancorare le due staffe con resine idonee, conferimento a discarica dei detriti, ricostruzione delle muratura in blocchi di cls con realizzazione di asole per il passaggio delle staffe e successiva rasatura di finitura;



- in merito alla realizzazione della muratura di tamponamento nel sottotetto, da una verifica quantitativa e qualitativa, detta lavorazione è assimilabile alla tipologia di tamponamento esterno eseguito per il nuovo edificio.

Considerato che detti importi ragguagliati a lavorazioni simili appaiono congrui si propone di affidare all'impresa esecutrice le suddette lavorazioni per un importo complessivo di €3.931,78 oltre iva.

Distinti saluti.

Il tecnico
Arch. Pasquale Mastrullo

Lavori di: **Ampliamento e riqualificazione della scuola primaria "A. Pettini"**
CUP G71E15000660001 – CIG 76780417DE

Committente: **Amministrazione comunale di Scandicci**

Impresa appaltatrice: **Consorzio stabile Galileo Soc. Coop. Arl. – P.I. 01310050883**
Via P. Mattarella n.14, 97019 Vittoria (RG)

Impresa esecutrice: **Kimissa Costruzioni S.r.l. unipersonale - P.I. 01628020883**
Via Giuseppe Mazzini n.78, 09086 - Piazza Armerina (EN)

Oggetto: **Preventivo staffe posteriori di collegamento tettoia.**

A seguito dell'analisi delle lavorazioni, la scrivente impresa propone preventivo per la fornitura e la posa in opera delle staffe posteriori di collegamento della tettoia, già posta in opera come da progettazione.

Il materiale verrà tagliato in officina e si proseguirà in opera con la foratura delle colonne e il preassemblaggio delle staffe mediante punti di saldatura. Le staffe verranno zincate a caldo e poste in opera secondo progetto.

Qualità dei materiali S275 o superiore – resilienza JR/J0/J2 secondo quanto disponibile presso le ferriere.

Barre filettate zincate 8.8

Ancorante chimico Hilti Hy200A

Si riporta nella pagina successiva il seguente preventivo. -

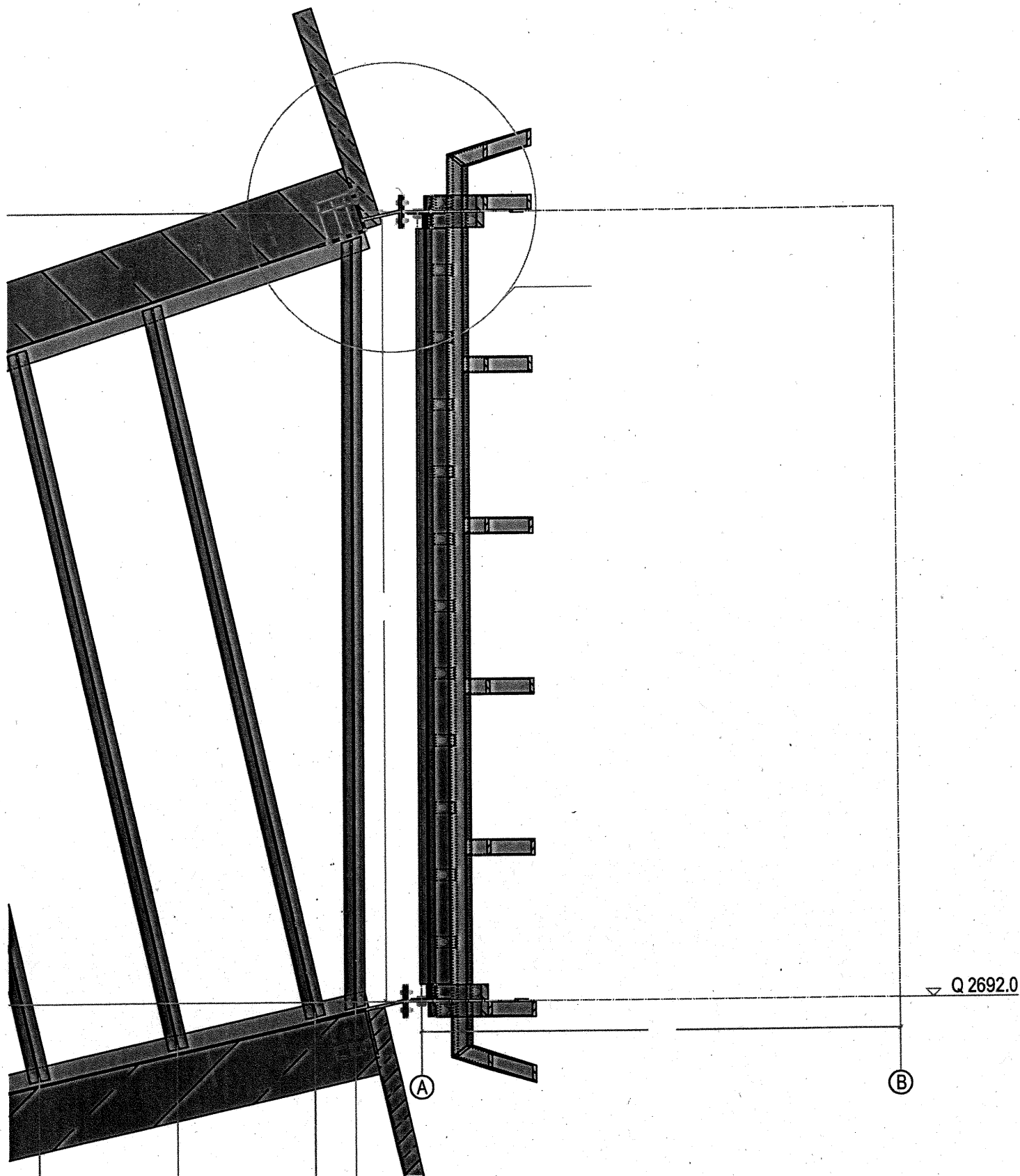
Distinti saluti

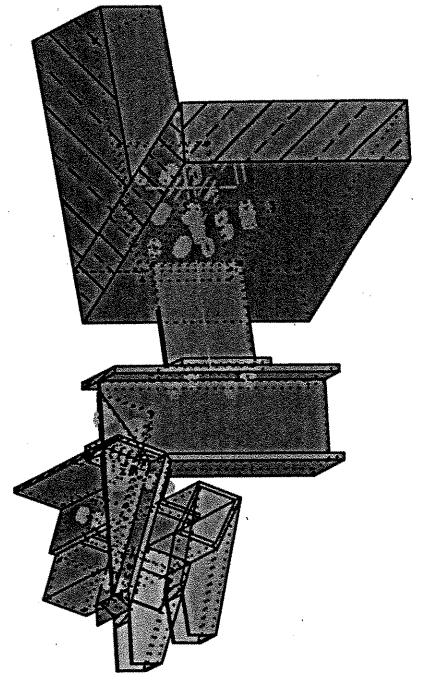
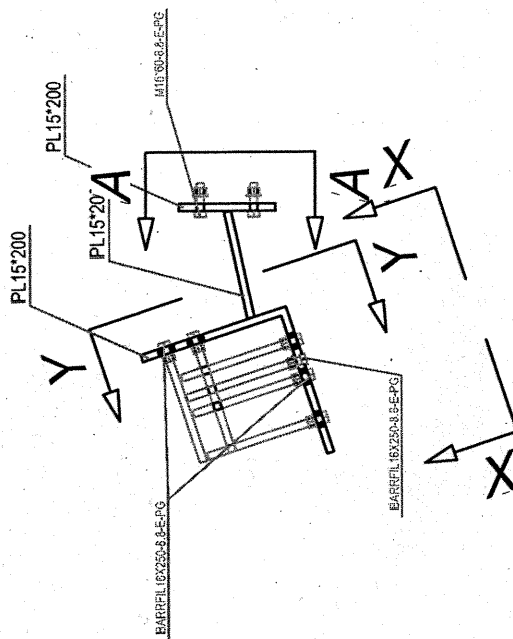
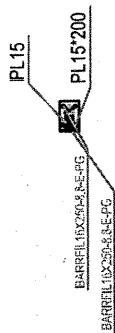
Vittoria, 07/09/2021

COMUNE DI SCANDICCI	
ARRIVO	CAT..... CL..... FC.....
PROT. N.	07 SET. 2021 36108

Il Procuratore del
Consorzio Stabile Galileo Soc. Coop. A r.l.
ORDINE INGEGNERI
PROVINCIA CAGLIARI
N. 2200 Dott. Ing. LUCA BARRUI

Num.Ord. TARIFFA	DESIGNAZIONE DEI LAVORI	DIMENSIONI				Quantità	IMPORTI	
		par.ug.	lung.	larg.	H/peso		unitario	TOTALE
	RIPORTO							
	LAVORI A MISURA							
1 TOS18_17. N05.003.03 0	Montaggio ponteggio metallico ad elementi prefabbricati, esclusa illuminazione notturna ed idonea segnaletica, incluso nolo per il primo mese. Sviluppo ponteggio					8,00		
	SOMMANO m2					8,00		
2 TOS18_17. N05.003.03 1	Smontaggio ponteggio metallico ad elementi prefabbricati, esclusa illuminazione notturna ed idonea segnaletica.					8,00		
	SOMMANO m2					8,00		
3 TOS18_02. A03.001.00 4	Demolizione di muratura eseguita a qualsiasi piano, altezza o profondità esclusivamente a mano o con ausilio di piccoli mezzi meccanici, escluso lo scavo per ritrovamento della muratura al di sotto del piano di campagna in mattoni forati con malta idraulica, a due o più teste , situata fuori terra	2,00			0,200	0,40		
	SOMMANO m3					0,40		
4 TOS18_02. A07.001.00 1	TRASPORTI E MOVIMENTAZIONI: Carico, trasporto e scarico dei materiali di risulta alle impianti di smaltimento autorizzati, esclusi i costi di smaltimento e tributi, se dovuti, e movimentazione dei materiali in ambito di cantiere. Carico, trasporto e scarico a mano su autocarro mc 3.50					0,40		
	SOMMANO m3					0,40		
5 TOS18_01. C01.032.00 2	Muratura di pareti in blocchi di cls e argilla espansa vibro-compresi non portanti eseguita con malta di cemento spessore cm 12					2,00		
	SOMMANO m2					2,00		
6 TOS18_PR. P09.016.00 3	Malta premiscelate per ripristino c.a. cementizia, polimero-modificata, per rasatura, regolarizzazione e protezione a durabilità garantita, provvista di marcatura CE e conforme alla UNI EN 1504-3:2006					20,00		
	SOMMANO kg					20,00		
7 TOS18_RU .M11.001.0 02	RISORSE UMANE: Installatore/Operaio metalmeccanico					16,00		
	SOMMANO h					16,00		
8 TOS18_RU .M10.001.0 02	RISORSE UMANE: Operaio edile specializzato					16,00		
	SOMMANO h					16,00		
9 TOS18_PR. P20.016.00 1	Accessori per posa coperture in lastre di acciaio sostegno in acciaio zincato					1,00		
	SOMMANO cadauno					1,00		
	LAVORO A CORPO euro							3'132,01
	ribasso d'asta 25,517 %							799,19
	TOTALE euro							2332,82
	Il Tecnico							
	A RIPIANTARE							





A11.2)

Lavori di: **Ampliamento e riqualificazione della scuola primaria "A. Pettini"**
CUP G7IE15000660001 – CIG 76780417DE

Committente: **Amministrazione comunale di Scandicci**

Impresa appaltatrice: **Consorzio stabile Galileo Soc. Coop. Arl. – P.I. 01310050883**
Via P. Mattarella n.14, 97019 Vittoria (RG)

Impresa esecutrice: **Kimissa Costruzioni S.r.l. unipersonale - P.I. 01628020883**
Via Giuseppe Mazzini n.78, 09086 - Piazza Armerina (EN)

Oggetto: **Preventivo chiusura dell'ultimo tratto del vano ascensore**

A seguito dell'analisi delle lavorazioni, la scrivente impresa propone preventivo per la chiusura dell'ultimo tratto del vano ascensore. La lavorazione consiste nella realizzazione di un muro in blocchi di AIRBETON sul solaio del sottotetto a chiusura del vano ascensore, fino alle lastre di copertura.

	DESCRIZIONE	mq	prezzo di gara	
PA.OO1.OO1	Tamponamento monostrato esterno non portante	25	€ 85,87	€ 2.146,75

Nota corpo d'opera € 2.146,75

ribasso d'asta 25,517 % € 547,79

TOTALE euro € 1.598,96 oltre iva

Distinti saluti

Vittoria, 07/09/2021

COMUNE DI SCANDICCI	
ARRIVO	CAT..... 07 SET. 2021 CL..... FC.....
PROT. N. 36106	

Il Procuratore del
 Consorzio Stabile Galileo Soc. Coop. A.r.l.

