

U.T.O.E. n° 5 - Casellina

AREA DI RIQUALIFICAZIONE URBANISTICA RQ05c

Riconfigurazione del fronte edificato e integrazione residenziale

Comune di Scandicci - Via Baccio da Montelupo

PROPRIETA' U.I. 1 PROPRIETA' U.I. 2

PISANI GIANLUIGI LUTI ALESSANDRO TUTTOGOMME SRL  
 PISANI PAOLO MARINESI CRISTINA  
 BARTOLINI DONATELLA MARINESI ANTONIO  
 BARTOLINI SILVIA

PROGETTISTI

Ingegnere GIANLUIGI PISANI Architetto FABIO RAMELLI  
 Via Pisana n. 122 - Scandicci Viale Talenti n. 63 - Firenze  
 tel. 055 751336 tel. 055 301495  
 e mail: studiopisani@alice.it e mail: architetto@fabioramelli.it

COLLABORATORI

EDILSTUDIO  
 Associazione Professionale  
 Geom. GIANNI CASINI Geom. LEONARDO GIULIANI  
 Via G. Bezzuoli n. 26 - Firenze tel. 055 7135116  
 e mail: edilstudio.firenze@gmail.com

TAVOLA OGGETTO DELLA TAVOLA

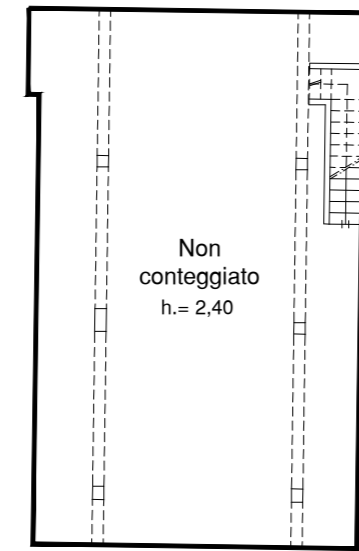
5 R\_9 STATO ATTUALE  
 Novembre 2022 Tavola Tecnica - Determinazione S.E. e volumetrie legittime

SCALA 1:200

LA PROPRIETA' I PROGETTISTI

AREA DI RIQUALIFICAZIONE RQ 05 C

PIANO INTERRATO



PIANO TERRA



Via Baccio da Montelupo

UNITA' DI INTERVENTO N. 2

UNITA' DI INTERVENTO N. 1

CALCOLI URBANISTICI LOTTO 1											
RQ 5c		U.T.O.E. n° 5 - "Casellina" - NE									
	Superficie territoriale									mq.	2.530,82
	Superficie coperta									mq.	376,96
	Superficie scoperta									mq.	2.153,86
FABBRICATI ESISTENTI											
Classe	Rif.	Manufatto	S.E. mq	H.Media mt	H. virt. mt	U.M.	Volume eff.	Vol Virt.	Coef. V/Vs	U.M.	Vol. Rutil.
Vs	01-01	Magazzino	mq. 54,81	2,40		mc.	131,54	131,54	60%	mc.	78,93
Vs	01-02	Magazzino	mq. 41,88	3,20		mc.	134,02	134,02	60%	mc.	80,41
Vs	01-03	Magazzino	mq. 32,28	3,15		mc.	101,68	101,68	60%	mc.	61,01
Vs	01-04	Magazzino	mq. 99,96	3,70	3,50	mc.	369,85	349,86	60%	mc.	209,92
Vs	01-05	Magazzino	mq. 29,04	2,90		mc.	84,22	84,22	60%	mc.	50,53
Vs	01-06	Magazzino	mq. 58,84	2,15		mc.	126,51	126,51	60%	mc.	75,91
Vs	01-07	Magazzino	mq. 33,45	2,70		mc.	90,32	90,32	60%	mc.	54,19
Vs	01-08	Ripostiglio	mq. 12,50	2,15		mc.	26,88	26,88	60%	mc.	16,13
Vs	01-09	Ripostiglio	mq. 5,60	2,45		mc.	13,72	13,72	60%	mc.	8,23
Vs	01-10	Ripostiglio	mq. 8,60	2,30		mc.	19,78	19,78	60%	mc.	11,87
<b>Volumi Secondari - TOTALE</b>			<b>mq. 376,96</b>			<b>mc.</b>	<b>1098,51</b>	<b>1078,53</b>		<b>mc.</b>	<b>647,12</b>

Nota tecnica: i Vs 07 e Vs 09 non hanno titolo legittimante in quanto vecchie costruzioni ante 1940

CALCOLI URBANISTICI LOTTO 2											
RQ 5c		U.T.O.E. n° 5 - "Casellina" - NE									
	Superficie territoriale									mq.	1.616,51
	Superficie coperta									mq.	824,34
	Superficie scoperta									mq.	792,17
FABBRICATI ESISTENTI											
Classe	Rif.	Manufatto	S.E. mq	H.Media mt	Atti Edilizi	U.M.	Volume eff.	Vol Virt.	Coef. V/Vs	U.M.	Vol. Rutil.
11	01	Fabb. Pr	mq. 128,80	3,80	L.E. 4326/68	mc.	489,44	489,44	100%	mc.	489,44
11	02	Fabb. Pr	mq. 5,20	3,20	C.E. 3648/99	mc.	16,64	16,64	100%	mc.	16,64
11	03	Fabb. Pr	mq. 258,00	4,65	L.E. 1456/56	mc.	1199,70	1199,70	100%	mc.	1.199,70
11	04	Fabb. Pr	mq. 131,29	4,70	L.E. 1456/56	mc.	617,04	617,04	100%	mc.	617,04
11	05	Fabb. P1	mq. 36,96	3,00	L.E. 4326/68	mc.	110,88	110,88	100%	mc.	110,88
<b>Edificio Classe 11 - TOTALE</b>			<b>mq. 630,32</b>			<b>mc.</b>	<b>2594,86</b>			<b>mc.</b>	<b>2.594,86</b>
Vs	2.06	Fabb. Pr	mq. 38,70	2,50	L.E. 4326/68	mc.	96,75	96,75	60%	mc.	58,05
Vs	2.07		mq. 48,00	2,95	C.E. 3646/99	mc.	141,60	141,60	60%	mc.	84,96
Vs	2.08		mq. 103,10	2,75	C.E. 3647/99	mc.	283,53	283,53	60%	mc.	170,12
Vs	2.09		mq. 22,20	2,40	L.E. 6064/73	mc.	53,28	53,28	60%	mc.	31,97
<b>Volumi Secondari - TOTALE</b>			<b>mq. 212,00</b>			<b>mc.</b>	<b>575,16</b>			<b>mc.</b>	<b>345,09</b>
RIEPILOGO VOLUMETRIE ESISTENTI											
<b>EDIFICIO CLASSE 11</b>		Sup. Edificata	630,32	<b>Volume</b>	<b>mc</b>	2594,86	<b>V.E.</b>	<b>mc.</b>		2.594,86	
<b>VOLUMI SECONDARI "VS"</b>		Sup. Edificata	212,00	<b>Volume</b>	<b>mc</b>	575,16	<b>V.V.</b>	<b>mc.</b>		345,09	
<b>TOTALE VOLUME</b>										<b>mc.</b>	<b>2.939,95</b>

Edificio Classe 11  
 VS/xx Volumi Secondari  
 N.B. Altezza virtuale se > all'altezza reale