

Comune di Scandicci

A SCUOLA

**tutto quello che devo sapere
sul funzionamento dei servizi
erogati dal Comune**

CONTENUTI

1. RISTORAZIONE SCOLASTICA

2. TRASPORTO SCOLASTICO

**3. PRE, POST SCUOLA E
CEDOLE LIBRARIE**

4. PACCHETTO SCUOLA

INTRODUZIONE



TUTTE LE INFORMAZIONI RELATIVE AL DIRITTO ALLO STUDIO E I SERVIZI EROGATI DAL COMUNE SONO DISPONIBILI AL SEGUENTE LINK:

<https://servizi-scandicci.055055.it/servizi-educativi>

Per ogni servizio vogliamo darti le principali informazioni attraverso le faq che trovi di seguito indicate.

RISTORAZIONE SCOLASTICA

Come faccio ad iscrivermi al servizio di ristorazione scolastica?

La prima volta mi iscrivo attraverso il portale per i genitori SPAZIO SCUOLA al seguente link WEB:
<https://www.schoolesuite.it/default1/scandicci> accedendo con il proprio SPID o CIE.

Devo iscrivermi anche per gli anni successivi?

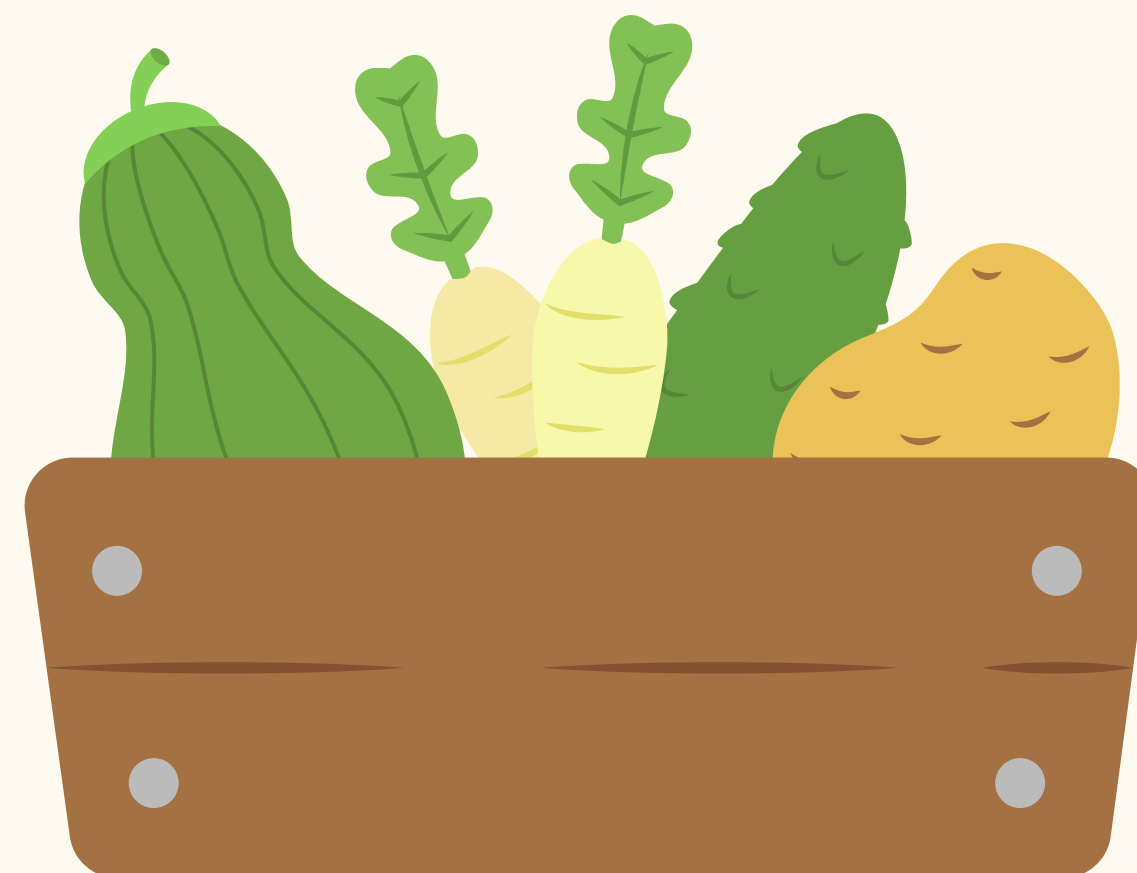
Non importa fare di nuovo l'iscrizione, ci pensa l'ufficio servizi educativi a promuoverti alle classi successive fino alla conclusione del percorso scolastico.



RISTORAZIONE SCOLASTICA

Come prenoto il pasto da consumare a scuola?

Su indicazione dell'insegnante ci pensa il collaboratore scolastico ad inviare le presenze, entro le ore 10:00, al centro cottura, utilizzando l'apposita applicazione telematica dell'A.C. Meul UP. Ricordati che se esci prima del pranzo, senza averlo precedentemente comunicato, dopo che il pasto è già stato prenotato e preparato non è più possibile togliere l'addebito.



RISTORAZIONE SCOLASTICA

Come devo fare per pagare il servizio di ristorazione scolastica?

Devo fare una ricarica sul mio conto della refezione scolastica prima di usufruire del pasto, esclusivamente con la modalità "PagoPa", nel seguente modo, tramite il portale Spazio Scuola:

Versione web per pc: <https://www.schoolesuite.it/default1/scandicci>

Versione app per smartphone/tablet: CODICE ATTIVAZIONE 1349358555

- On line utilizzando la propria carta di credito o prepagata.
- Oppure generando un avviso di pagamento da pagare presso i Prestatori di servizio di Pagamento aderenti a PagoPA (lottomatica, Sisal, Pay Tipper, Poste Italiane, tabaccai, home banking, etc.)

Dalla ricarica viene scalato il costo del pasto consumato. Quando il credito sta per esaurirsi un sms e/o una mail ti ricorderà di provvedere a ricaricare il tuo conto mensa.

Dal portale SPAZIO SCUOLA potrò monitorare in ogni momento il mio saldo.



RISTORAZIONE SCOLASTICA

Se alla fine dell'anno scolastico sono a credito di una somma perché ho ricaricato di più rispetto alle consumazioni fatte che cosa succede?

In automatico il credito viene trasferito sul conto per l'anno scolastico successivo.

Se, invece, ho terminato il mio ciclo scolastico posso chiedere il rimborso utilizzando la sezione "invio informazioni utente" presente nel portale SPAZIO SCUOLA.

Quindi ricordati di monitorare sempre il tuo conto mensa!

Per i costi si rimanda al sito web <https://servizi-scandicci.055055.it/servizi/scheda-servizio/refezione-scolastica>



RISTORAZIONE SCOLASTICA

Se non riesco ad accedere a SPAZIO SCUOLA, ho altre possibilità di pagamento?

Si, posso rivolgermi presso i seguenti negozi di Scandicci chiedendo loro di generare l'avviso di pagamento:

Cartolibreria Coccinella - via Pisana, 54

Alimentari Fallani Gloria - via del Botteghino, 199

Edicola Viola - via Donizetti, 79

Parafarmacia Il Mandorlo - via Baccio da Montelupo, 68

Cartolibreria Futurama - via Donizetti, 24 A/B

Edicola/cartolibreria Mirella di Vignolini Silvia - via Empolese, 58

Cartolibreria "Fragola creativa" via del Ponte a Greve, 12.

Oppure posso chiedere che mi venga generato un avviso di pagamento al seguente indirizzo mail: mensa_scolastica@comune.scandicci.fi.it





RISTORAZIONE SCOLASTICA

Se voglio usufruire delle agevolazioni tariffarie che cosa devo fare?

Dichiaro e/o presento l'attestazione ISEE in corso di validità, nel seguente modo:
inserendo il valore ISEE in fase di prima iscrizione sul portale SPAZIO SCUOLA.

Successivamente si dichiara o si presenta l'attestazione scrivendo alla mail:
mensa_scolastica@comune.scandicci.fi.it

La riduzione tariffaria verrà applicata a partire dall'inizio del servizio, per ISEE presentata e/o dichiarata entro il 30 settembre di ogni anno, e dal giorno successivo alla presentazione, per ISEE presentata e/o dichiarata successivamente.

Ricordati che non riceviamo in automatico l'ISEE rilasciata dall'INPS ma che devi provvedere tu a richiederci l'agevolazione tariffaria con le modalità sopra indicate.



RISTORAZIONE SCOLASTICA

Dove posso consultare il menù scolastico?

Posso farlo attraverso "Menù Chiaro":

una app web dove oltre al menù posso trovare tutte le informazioni nutrizionali relative ai piatti serviti a scuola e i contenuti relativi all'educazione alimentare, sia da pc fisso che da dispositivo mobile collegato alla rete accedendo al seguente link:

<https://www.menuchiario.it/comunescondicci>



RISTORAZIONE SCOLASTICA

Se ho bisogno di chiedere una dieta speciale per motivi di salute e/o etici-religiosi come posso fare?

Invio al centro cottura comunale di Scandicci la mia richiesta attraverso un apposito modulo che posso scaricare al seguente LINK:

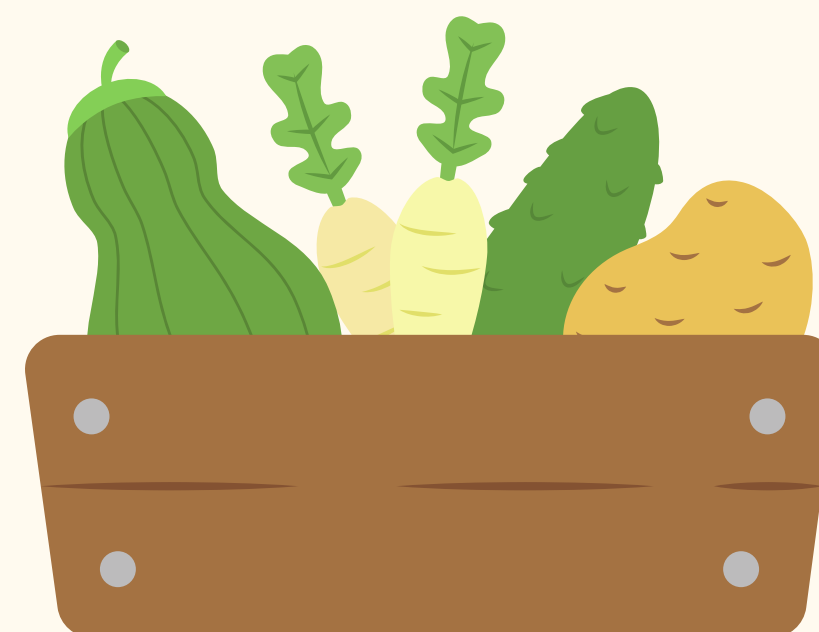
<https://servizi-scandicci.055055.it/servizi-educativi/menu-e-servizio-dietetico-personalizzato> inviando anche il certificato medico soltanto per le diete speciali per motivi di salute che avrà validità un anno escluse le patologie croniche come per es. celiachia, diabete, etc...

Se voglio revocare la dieta richiesta, come posso fare?

Invio una richiesta al seguente indirizzo mail: laura.lorini@cirfood.com

...e se ho bisogno di mangiare in bianco soltanto per qualche giorno a causa di un disturbo fisiologico passeggero, come devo fare?

Comunico all'insegnante che ho bisogno soltanto per qualche giorno di una dieta "leggera" in modo da consentire al collaboratore scolastico di fare la prenotazione telematica opzionando, attraverso l'apposita applicazione MEAL UP, il pasto in BIANCO. Ricordati che la dieta in bianco non è una scelta di gusto ma una necessità fisiologica.



RISTORAZIONE SCOLASTICA

Come posso fare a monitorare quotidianamente il menù scolastico, l'aspetto igienico sanitario e l'aspetto qualitativo delle derrate alimentari del servizio di ristorazione scolastica?

Chiedo di fare parte della Commissione mensa proponendo la mia candidatura al Comitato dei Genitori.

Da chi è composta la Commissione Mensa?

La Commissione mensa è composta da:

- Rappresentanti dell'Amministrazione Comunale: il Dirigente del Servizio o il Responsabile del Servizio, con funzioni di coordinamento e di supporto all'attività della Commissione e di rappresentanza dell'Amministrazione Comunale, la dietista a cui è affidata la stesura dei menù
- Rappresentanti della Società appaltatrice del Servizio: Responsabile Centro Cottura, Cuoco Centro cottura, Responsabili della qualità del servizio.
- Rappresentanti dell'Istituto Comprensivo: il Dirigente Scolastico o suo delegato
- Uno o più genitori referenti per ogni plesso scolastico
- Uno o più insegnanti in rappresentanza dei vari ordini di scuola



RISTORAZIONE SCOLASTICA

Commissario mensa di quali strumenti ho bisogno per fare le verifiche?

IL DISCIPLINARE COMMISSIONE MENSA

La SCHEDA VALUTAZIONE ON LINE PER COMMISSARI MENSA

Se non sono commissario mensa ma voglio un chiarimento e/o informazine sul menù e/o su ogni altro aspetto nutrizionale/igienico sanitario, a chi mi rivolgo?

Mi rivolgo al Commissario Mensa che rappresenta la mia scuola, il quale collabora e tiene i contatti quotidianamente con il responsabile comunale del servizio.



ATTESTAZIONE PAGAMENTI

Cosa devo fare per avere la certificazione dei pagamenti effettuati nell'anno solare da portare in detrazione nella dichiarazione dei redditi?

Puoi scaricare ESCLUSIVAMENTE dal PC la certificazione fiscale relativa ai pagamenti effettuati per il servizio di ristorazione scolastica nell'anno solare nel seguente modo:

- per le ricariche relative all'anno corrente collegandosi al portale SPAZIO SCUOLA ordinario
- per le ricariche relative agli arretrati della mensa scolastica degli anni precedenti. Collegandosi all'apposito "SPAZIO SCUOLA INSOLUTI":

<https://www.schoolesuite.it/default1/scandicciins>

In entrambi i casi cliccando nella sezione "documenti disponibili"

In alternativa è possibile richiederla scrivendo alla seguente mail:
mensa_scolastica@comune.scandicci.fi.it





CERTIFICAZIONE PAGAMENTI

Ho bisogno di una certificazione per welfare aziendale, come faccio?

Scrivi la tua richiesta al seguente indirizzo mail:
mensa_scolastica@comune.scandicci.fi.it:

Gli addetti dell'ufficio servizi educativi te la invieranno in risposta alla tua mail e avrai anche la possibilità di scaricarla dal tuo portale SPAZIO SCUOLA



TRASPORTO SCOLASTICO

Come faccio richiesta del pulmino o del tpl (trasporto pubblico locale)?

Modalità di richiesta scuolabus comunale

Occorre fare domanda on-line accedendo con lo SPID o con CIE (dal portale SPAZIO SCUOLA <https://www.schoolesuite.it/default1/scandicci>).

L'accettazione della domanda è subordinata al vaglio dell'ufficio competente Servizi Educativi.

Modalità di richiesta servizio pubblico locale (TPL)

Occorre fare domanda on-line accedendo con lo SPID o con CIE, solo per gli alunni iscritti alla scuola primaria (dal portale SPAZIO SCUOLA <https://www.schoolesuite.it/default1/scandicci>).



TRASPORTO SCOLASTICO

Devo fare l'iscrizione al trasporto scolastico tutti gli anni?

Si, è necessario fare una nuova iscrizione al servizio di trasporto scolastico tutti gli anni.

Quando devo pagare il servizio di trasporto scolastico con scuolabus?

Dopo aver ricevuto la comunicazione dall'ufficio competente, nel mese di ottobre.

Se voglio usufruire delle agevolazioni tariffarie, riservate solo per il trasporto scolastico con scuolabus, che cosa devo fare?

Dichiaro e presento l'attestazione Isee in corso di validità, nel seguente modo: presento l'attestazione Isee in fase di iscrizione sul portale Spazio Scuola, con Isee compresa fra 0-5.000,00 viene applicata una riduzione del 10%. Per iscrizioni a servizio già iniziato l'importo della tariffa verrà calcolato proporzionalmente a decorrere dal mese di effettivo utilizzo.



TRASPORTO SCOLASTICO

Posso fare l'iscrizione al trasporto scolastico dopo l'inizio dell'anno scolastico?

Le iscrizioni al trasporto scolastico con TPL sono aperte tutto l'anno, mentre le iscrizioni al trasporto scolastico con scuolabus effettuate dopo il 31 luglio, saranno accettate con riserva.

Come posso pagare un'uscita didattica effettuata dalla classe, con lo scuolabus?

Il pagamento cumulativo della gita didattica dovrà essere effettuato, a partire dal giorno dell'uscita didattica entro e non oltre 5 GIORNI, da un rappresentante della classe attraverso il sistema PAGOPA, utilizzando il proprio portale Spazio Scuola, dal quale potrà creare un apposito avviso di pagamento, scegliendo il servizio GITE DIDATTICHE ed inserendo la cifra corrispondente alla somma cumulativa raccolta , 2,50 € per ogni alunno partecipante.



PACCHETTO SCUOLA

Ci sono delle agevolazioni per le spese sostenute per la frequenza scolastica?

Annualmente la Regione Toscana prevede l'attuazione del Bando Pacchetto Scuola per l'assegnazione di un contributo, finalizzato a sostenere le spese necessarie per la frequenza scolastica di studenti /studentesse iscritti/e alle scuole secondarie di 1° grado (medie) e di 2° grado (superiori) e dei percorsi leFP (istruzione e formazione professionale), presso una scuola secondaria di secondo grado o una agenzia formativa.

Come posso utilizzare questo contributo?

Il contributo può essere utilizzato per:

- acquisto libri di testo;
- acquisto altro materiale didattico;
- servizi scolastici (spese sostenute per la frequenza scolastica).



PACCHETTO SCUOLA

A quanto ammonta il contributo?

L'importo varia a seconda delle risorse assegnate dalla Regione in base alle domande ed ammesse (ad esempio per l'a.s. 2023/2024 l'importo andrà da un minimo di € 130 a un massimo di € 300).

Devo tenere gli scontrini?

Il beneficiario non è tenuto a produrre documentazione di spesa ma a conservarla per successivi controlli ex-post da effettuarsi a carico del Comune, consapevole che, in caso di mancata produzione della stessa, il Comune procederà alla revoca totale o parziale del contributo economico concesso procedendo al recupero delle somme erogate.



PACCHETTO SCUOLA

Quali requisiti devo possedere per richiedere tale agevolazione?

I requisiti dello studente/studentessa sono i seguenti:

Requisito anagrafico: residenza nel Comune di Scandicci ed età non superiore a 20 anni - da intendersi fino al compimento del 21esimo anno di età, ovvero 20 anni e 364 giorni (questo requisito non si applica agli studenti diversamente abili, con handicap riconosciuto ai sensi dell'art. 3 comma 3 della legge 5 febbraio 1992 n. 104 o con invalidità non inferiore al 66%).

Requisito di iscrizione: iscrizione a scuole secondarie di 1° grado (medie) e di 2° grado (superiori) e dei percorsi leFP (istruzione e formazione professionale), presso una scuola secondaria di secondo grado o una agenzia formativa.

Requisito economico: appartenere a nuclei familiari con un indicatore ISEE non superiore a € 15.748,78 (L'ISEE è relativo al nucleo familiare di appartenenza dello studente o ISEE Minorenne nei casi previsti, calcolato secondo le modalità di cui alla normativa vigente).



PACCHETTO SCUOLA

Come posso fare richiesta?

Durante il periodo di apertura previsto dal bando, il genitore o chi rappresenta lo/la studente/studentessa o lo studente stesso se maggiorenne potrà presentare domanda, esclusivamente con modalità on-line e dovrà essere in possesso di almeno uno dei seguenti metodi di autenticazione: SPID, CIE o tessera sanitaria attivata (per CIE e CSN occorre essere in possesso di una smart card)

Se ho più figli posso presentare una sola domanda?

No, i genitori/tutori sono tenuti a presentare una domanda di accesso per ciascun/a figlio/a.



PACCHETTO SCUOLA

Se risiedo fuori Comune ma mio/a figlio/a è iscritto a una scuola sita sul Comune di Scandicci possono presentare domanda?

La domanda può essere presentata per studenti/studentesse residenti sul Comune di Scandicci. In caso di diversa residenza fra richiedente e minore interessato, si fa riferimento al minore.

Come faccio a sapere quando presentare domanda?

Trattandosi di contributi regionali è la Regione Toscana che approva il bando annuale contenente in via generale le tempistiche per l'apertura del bando e per l'approvazione dei beneficiari. Sarà necessario quindi consultare la pagina dedicata sul sito del Comune di Scandicci per tenersi aggiornati.



PRE E POST SCUOLA

Come posso iscrivere mia/o figlia/o ai servizi di pre/post scuola e sorveglianza a mensa?

Inviando la domanda di iscrizione online.

Di cosa ho bisogno per accedere al modulo di iscrizione online?

Per l'accesso è necessario disporre di uno dei seguenti strumenti:

- 1) credenziali SPID.
- 2) tessera CNS (ad es. Tessera sanitaria abilitata con PIN).
- 3) CIE (carta identità elettronica).



PRE E POST SCUOLA

Quando e come posso sapere quando si aprono le iscrizioni e avere le informazioni necessarie per la presentazione delle domande?

Indicativamente dalla fine dell'anno scolastico:

- monitorando il sito web comunale, in particolare la pagina dedicata al pre/post scuola e la Bacheca.
- iscrivendosi alla Newsletter istituzionale o ai servizi Whatsapp e Telegram
- attraverso le informazioni diffuse dalle scuole attraverso i propri canali.

Devo presentare domanda tutti gli anni, anche se ho già usufruito del servizio l'anno passato?

Sì, è necessario presentare domanda ogni anno.



PRE E POST SCUOLA

Quando iniziano i servizi?

Il primo giorno utile di ottobre.

Qual è l'orario di svolgimento dei servizi?

L'orario e la durata dei servizi dipendono dall'orario scolastico adottato delle singole scuole e possono variare anche nel corso dell'anno in funzione di eventuali modifiche orarie introdotte dagli Istituti scolastici.

Per maggiori dettagli sugli orari dei servizi nei singoli plessi consultare la nota informativa scaricabile dalla [pagina web dedicata al pre e post scuola](#)



PRE E POST SCUOLA

Mi basta fare domanda per avere la certezza che potrò usufruire del servizio?

No, l'ammissione al servizio dipende dalla disponibilità di spazi e risorse ed è subordinata al raggiungimento di un numero minimo di domande stabilito ogni anno nelle linee di indirizzo, indicato nella [pagina web dedicata](#).

Cosa accade se il numero delle iscrizioni è superiore ai posti disponibili?

In tal caso verrà redatta una graduatoria sulla base dei criteri prestabiliti e consultabili alla [pagina web dedicata al pre e post scuola](#).



PRE E POST SCUOLA

Se non faccio domanda nei termini ufficiali di apertura delle iscrizioni non posso più iscrivermi?

E' possibile presentare domanda "fuori termine". In questo caso però i tempi e i criteri di valutazione delle domande sono diversi e specificati alla [pagina web dedicata](#).

Posso iscrivere mia/o figlia/o a più servizi?

I servizi di pre e post scuola nelle scuole d'infanzia sono alternativi tra loro, pertanto non è possibile iscriversi ad entrambi i servizi.

Al contrario, nelle scuole primarie è possibile iscriversi a tutti i servizi offerti: pre e post scuola e sorveglianza a mensa.



PRE E POST SCUOLA

E' previsto un obbligo di frequenza in caso di ammissione ai servizi offerti?

Solo nelle scuole dell'infanzia è prevista una frequenza minima obbligatoria di 3 giorni a settimana (non necessariamente sempre gli stessi) su 5 giorni di frequenza scolastica. Ciò significa che, in caso di assenza da scuola, la frequenza minima verrà proporzionalmente ricalcolata.

I servizi sono a pagamento?

I servizi sono a pagamento per gli alunni delle scuole primarie, mentre sono attualmente gratuiti per le scuole dell'infanzia.



PRE E POST SCUOLA

Quando posso effettuare il pagamento?

Prima di procedere al pagamento della tariffa è necessario attendere l'email di conferma dell'ammissione al servizio richiesto, che viene inviata all'indirizzo indicato nella domanda e nella quale sono indicati anche i termini per effettuare il pagamento.

Come posso sapere quanto devo pagare?

Le tariffe applicate, annualmente approvate con Delibera di Giunta Comunale, sono indicate nella [pagina web dedicata](#).

L'importo da pagare viene comunicato nell'email di ammissione al servizio.



PRE E POST SCUOLA

Come posso fare per effettuare il pagamento dei servizi?

Il pagamento dovrà essere effettuato in un'unica tranche tramite sistema PagoPA, con le seguenti modalità:

- accedendo dal proprio PC o cellulare al portale genitori "Spazio Scuola";
- scaricando sul proprio cellulare l'app "Spazio Scuola" e attivandola con il seguente codice: 1349358555;
- generando un Avviso di pagamento dal portale o dall'app "Spazio Scuola" e recandosi poi presso uno dei "Prestatori di Servizio di Pagamento" aderenti a PagoPA

Sono previsti sconti o riduzioni tariffarie?

E' prevista una riduzione del 10% per le famiglie il cui indicatore ISEE è compreso fra 0 – 5.000,00.



CEDOLE LIBRARIE

Se mio/a figlio/a frequenta la scuola primaria statale o privata, devo pagare i libri di testo?

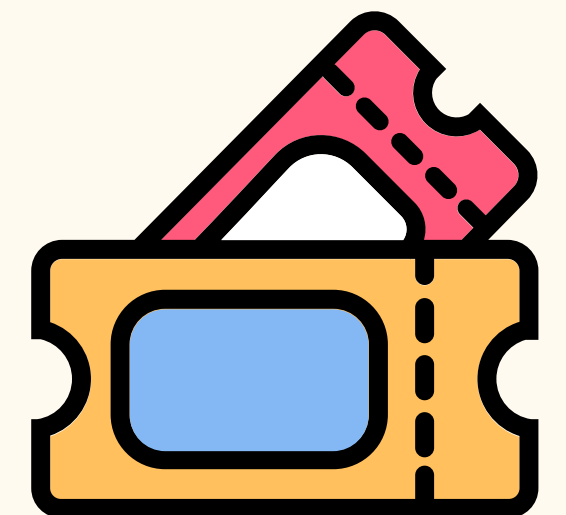
No. La fornitura dei libri di testo tramite le cedole librarie è gratuita per gli alunni residenti a Scandicci che frequentano le scuole primarie statali o private per l'anno scolastico in corso.

E se mio/a figlio/a frequenta una scuola che non ha sede a Scandicci?

Sì, ha diritto alla cedola libraria se il bambino risiede a Scandicci.

Se il/la mio/a bambino/a non è residente a Scandicci?

In questo caso è necessario rivolgersi all'ufficio competente del comune di residenza.



CEDOLE LIBRARIE

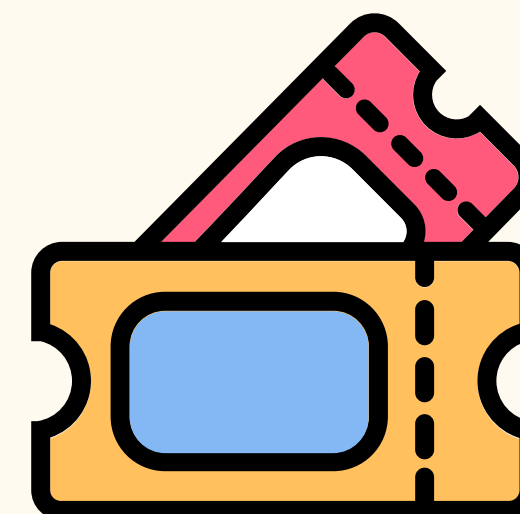
Cos'è la cedola libraria e qual è il suo importo?

E' un documento con indicazione del bambino, della scuola e dell'importo complessivo dei libri per ogni classe stabilito annualmente da un decreto ministeriale.

A Scandicci, la cedola libraria non è cartacea, ma è gestita digitalmente su un applicativo. I dati degli iscritti sono comunicati dalla scuola ogni anno e inseriti dall'ufficio, quindi è necessario che la scuola abbia sempre i dati aggiornati soprattutto quelli relativi alla residenza!

Come posso procurarmi la cedola libraria?

Siccome nell'applicativo delle cedole librarie, a cui possono accedere le cartolerie, ci sono già tutti i dati del bambino, le basterà recarsi presso una qualsiasi cartoleria a sua scelta presentando il codice fiscale del bambino, la scuola e la classe frequentata. Penserà poi il rivenditore a gestire la fornitura tramite accesso all'applicativo.



CEDOLE LIBRARIE

Posso recarmi anche in una cartolibreria fuori Scandicci?

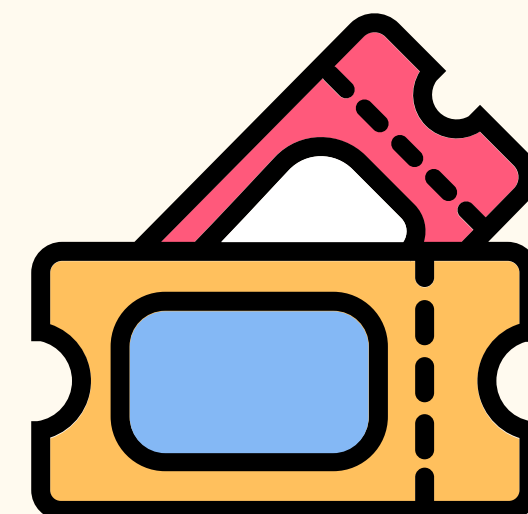
Si può andare in qualsiasi cartolibreria sul territorio nazionale.

E se la cartolibreria non trova la cedola di mio/a figlio/a sull'applicativo?

Può succedere che alcuni dati non siano aggiornati, in questo caso il genitore deve chiedere alla scuola di inviare i dati necessari all'ufficio comunale per aggiornare l'applicativo.

Se l'alunno/a cambia scuola durante l'anno scolastico, ha diritto ad una nuova cedola libraria?

No, la gratuità dei libri è assicurata per una sola fornitura in un anno.



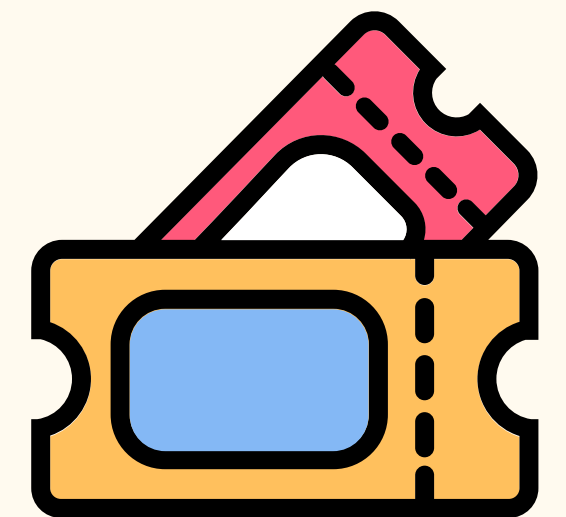
CEDOLE LIBRARIE

Se il/la bambino/a non ha residenza in Italia?

In questo caso la competenza è del comune dove ha sede la scuola di iscrizione del bambino.

Cos'è la cedola doppia prevista dal Comune di Scandicci?

E' una cedola di valore doppio rispetto all'importo stabilito dal decreto ministeriale per la fornitura di libri e materiale didattico alternativo.



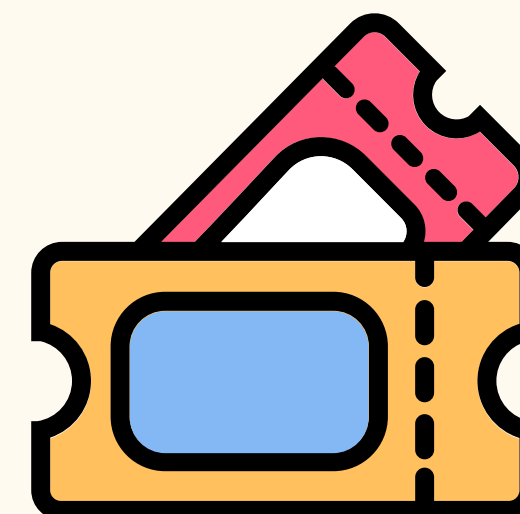
CEDOLE LIBRARIE

A chi spetta la cedola doppia?

La cedola doppia spetta solo ai bambini residenti e iscritti nelle scuole del comune di Scandicci e i casi in cui è possibile usufruirne sono indicati dalla scuola a seguito di una valutazione del collegio docenti.

Se non scelgo l'insegnamento di religione cattolica, posso usare l'importo del libro di religione per il libro della materia alternativa?

E' possibile a condizione che esso sia stato inserito nell'elenco del materiale librario adottato dall'Istituto Comprensivo e comunque nei limiti del prezzo stabilito con decreto ministeriale per il testo di religione.



CONTATTI UTILI

RISTORAZIONE SCOLASTICA	MENSA_SCOLASTICA@COMUNE.SCANDICCI.FI.IT
TRASPORTO SCOLASTICO	TRASPORTOSCOLASTICO@COMUNE.SCANDICCI.FI.IT
PACCHETTO SCUOLA	DIRITTOALLOSTUDIO@COMUNE.SCANDICCI.FI.IT
PRE E POST SCUOLA	DIRITTOALLOSTUDIO@COMUNE.SCANDICCI.FI.IT
CEDOLE LIBRARIE	DIRITTOALLOSTUDIO@COMUNE.SCANDICCI.FI.IT
TELEFONO	055/7591-220