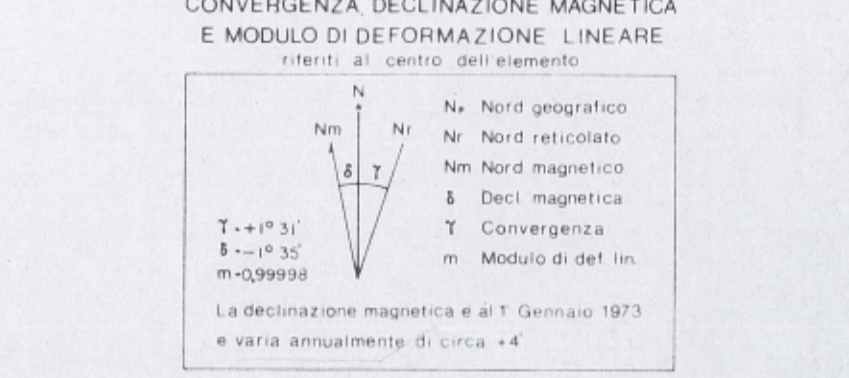


L'EGRISTANZA TRA LE CURVE È DI 5m PER LE CURVE A TRATTO E DI 10m ALTREMENTE RIFERITO AL LIVELLO MEDIO DEL MARE MARCONICO COLLEGATO.

È RETICOLATO CARTESIANO E RIFERITO AL SISTEMA NAZIONALE (+645,550) MSLA.
È RETICOLATO QUADRO E RIFERITO AL MAREGGIATO (+645,550) MSLA.
È RETICOLATO CARTESIANO E RIFERITO AL MAREGGIATO (+645,550) MSLA.

LA TABELLA DEI SEGNI CONVENZIONALI È RIPRODOTTA NELLA PUBBLICAZIONE
E LA CARTA TECNICA REGIONALE DELLA REGIONE TOSCANA.



COORDINATE DEI VERTICI DELL'ELEMENTO

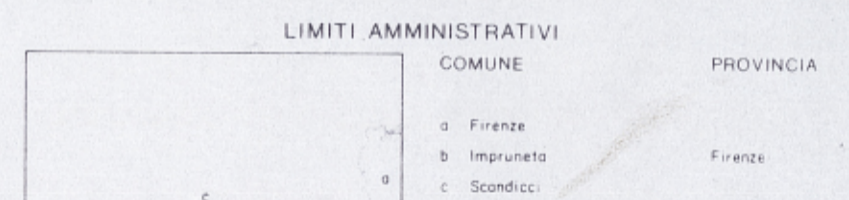
SISTEMA	VERTICE			
	NO	NE	SO	SE
GEOGRAFICO	43° 45' 00"	43° 45' 00"	43° 45' 30"	43° 45' 30"
	11° 10' 00"	11° 12' 30"	11° 10' 00"	11° 12' 30"
UTM	4 846 476	4 846 568	4 843 700	4 843 788
	674 448	677 903	674 501	677 877
GAUSS-BODAG	4 846 294	4 846 782	4 843 517	4 843 405
	674 396	677 751	674 469	677 825
CATATALE	47 871	47 865	45 093	45 087
	-13 400	-10 054	-13 415	-10 058

PUNTI TRIGONOMETRICI (V) (VTR) (O) (PAF) (Δ) (IGM)

PUNTO	COORDINATE (Gauss-Bodag)	QUOTA
LA SPACCIATA - Colna (altitudine della valle)	N 4 844 605,46 E 677 780,71	219,93
PI. Guido (altitudine)	N 4 843 771,04 E 677 751,15	216,64
PI. Spacciatto - Asse geometrico del campo della valle	N 4 843 788,48 E 677 751,15	199,71
PI. Spacciatto - Asse geometrico del campo della valle	N 4 843 788,48 E 677 751,15	199,71
PI. Spacciatto - Asse geometrico del campo della valle	N 4 843 788,48 E 677 751,15	199,71
PI. Spacciatto - Asse geometrico del campo della valle	N 4 843 788,48 E 677 751,15	199,71
PI. Spacciatto - Asse geometrico del campo della valle	N 4 843 788,48 E 677 751,15	199,71

QUADRI DUNIONE

FOGLI ai 50000 IGM	ELEMENTI ai 5000 CTR
282	284
274	276
285	287



RILEVAMENTO E ALLESTIMENTO CARTOGRAFICO del 1981

FOTOIDICE
ESECUZIONE GEOGRAFICA - FIRENZE

AGGIORNAMENTO PARZIALE - COMUNE SCANDICCI
S.T.A. Firenze 1984

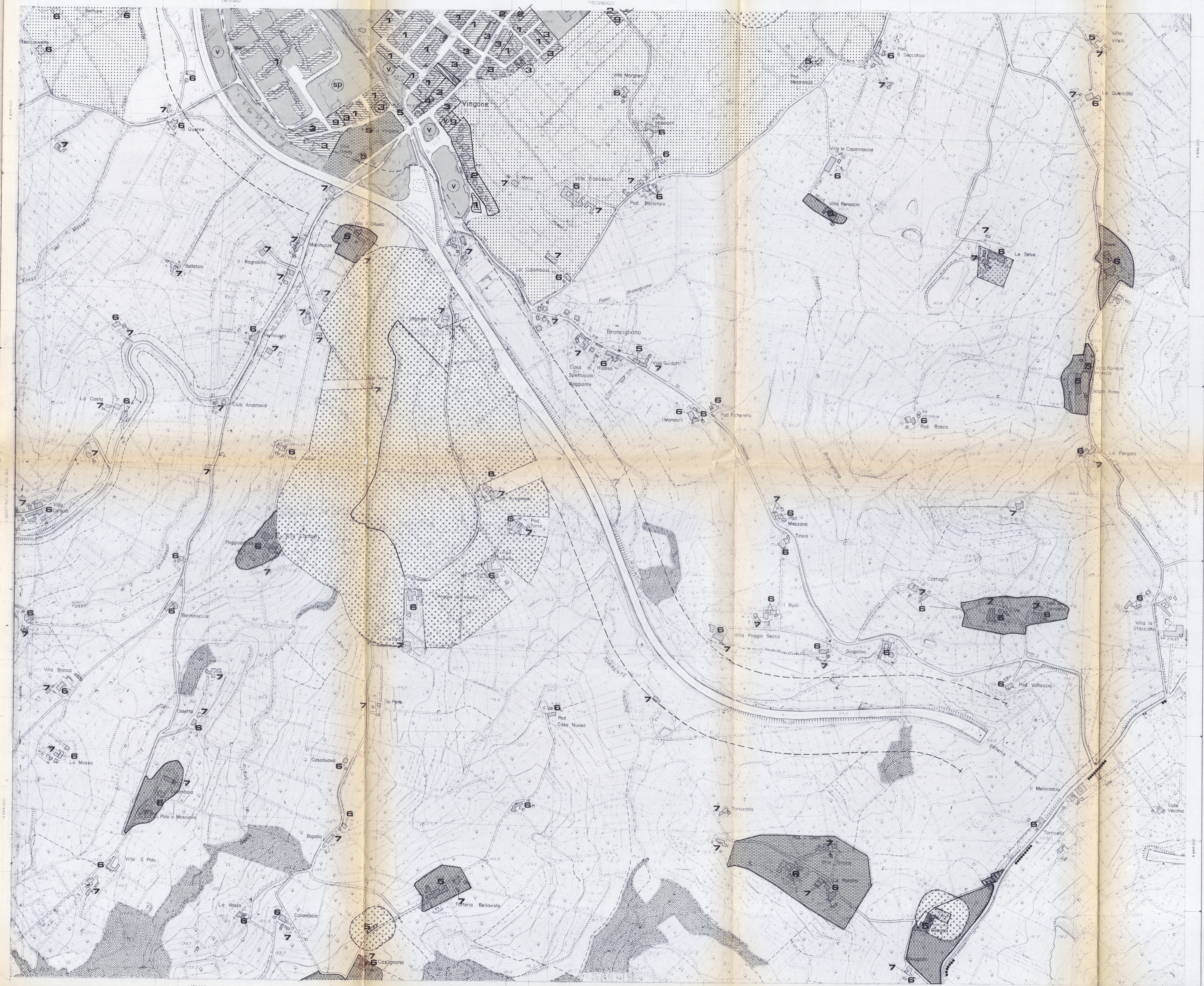
CONTROLLATI AI SENSI DELLA LEGGE N° 616 DEL 2-2-1960 - NELLA DIST. DELL'IGM ALLA DIFUSIONE N° 10 DEL 19-10-1960

- LEGENDA
- ZONE**
- ZONA A - STORICO AMBIENTALE
 - ZONA B - COMPLEMENTO
 - ZONA C - ESPANSIONE
 - ZONA D - INDUSTRIALE ED ARTIGIANALE
 - ZONA DI - ATTIVITA' DI TRASFORMAZIONE E CONSERVAZIONE DEI PRODOTTI AGRICOLI
 - ZONA E - AGRICOLA
 - ZONA E1 - DI TUTELA AMBIENTALE E PAESISTICA DELLA COLLINA
 - ZONA E2 - AGRICOLA SPECIALE PARCO AGRICOLA DELLA PESA
 - ZONA I2 - INDUSTRIALE ED ARTIGIANALE SPECIALE DI RISANAMENTO AMBIENTALE
 - ZONA I3 - TURISTICO - RICETTIVA
 - ZONA F - ATTREZZATURE E IMPIANTI DI INTERESSE GENERALE
 - ZONA F1 - PARCHI TERRITORIALI DI INTERESSE GENERALE
 - ZONA F2 - ATTREZZATURE IMPIANTI E SERVIZI TECNOLOGICI ENEL
 - AREE AD EDIFICAZIONE SPECIALE PER STANDARDS
 - AREE PER STRUTTURE PRIVATE DI USO PUBBLICO E COLLETTIVO
 - AREE PER SEDI STRADALI E SPAZI PUBBLICI
 - AREE PER ATTREZZATURE COMMERCIALI
 - LINEE DI ARRETRAMENTO E FASCE DI RISPETTO STRADALE
 - AREE CIMITERIALI
 - ZONE SPECIALI: VERDE PRIVATO VINCOLATO

- TRASFORMAZIONI
- 1 T/1 - AREE DI CONSOLIDAMENTO DELL'EDIFICATO
 - 2 T/2 - AREE DI ADEGUAMENTO DEGLI EDIFICI SINGOLI
 - 3 T/3 - AREE DI ADEGUAMENTO DEGLI EDIFICI SINGOLI IN RAPPORTO ALL'IN TORNO
 - 3A T/4 - AREE DI TRASFORMAZIONE URBANA
 - 4 T/5 - AREE DI TRASFORMAZIONE DI EDIFICI ED AMBIENTI DI RILEVANTE VALORE ARCHITETTONICO E AMBIENTALE
 - 5 T/6 - AREE DI TRASFORMAZIONE DI EDIFICI E AMBIENTI DI VALORE ARCHITETTONICO-AMBIENTALE
 - 6 T/7 - AREE DI TRASFORMAZIONE DI EDIFICI IN ZONA AGRICOLA
 - 7 T/8 - AREE DI TRASFORMAZIONE IN ZONA AGRICOLA PREVALENTEMENTE BOSCHIVA
 - 8 T/9 - AREE DI TRASFORMAZIONE CON EDIFICI A BASSA DENSITA'
 - 9 T/10 - AREE DI RECUPERO E RISTRUTTURAZIONE ZONE URBANE

- SIMBOLI DELLE ATTREZZATURE E SERVIZI PUBBLICI
- n ASILO NIDO - SCUOLA MATERNA
 - e SCUOLA ELEMENTARE
 - m SCUOLA MEDIA
 - a ATTREZZATURE DI INTERESSE COLLETTIVO
 - ac ATTREZZATURE SOCIO-CULTURALI
 - s ATTREZZATURE SANITARIE
 - sp ATTREZZATURE SPORTIVE
 - c CHIESE E LUOGHI DI CULTO
 - t ATTREZZATURE TECNOLOGICHE
 - p PARCHEGGI
 - v VERDE PUBBLICO
 - si SERVIZI PER LE AREE PRODUTTIVE
 - sa SERVIZI PER L'AUTOSTRADA esistente
 - progetto

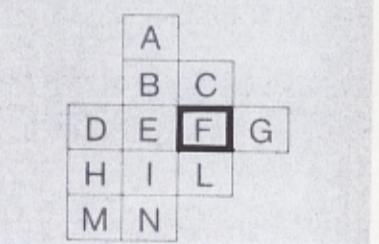
- ALTRE PRESCRIZIONI DI PIANO:
- PERIMETRO PARCO FLUVIALE
 - PERIMETRO METROPOLITANA LEGGERA (DI MASSIMA)
 - PERIMETRO PIANO ATTUATIVO
 - PA PIANO ATTUATIVO
 - P.E.E.P. AREE PER EDILIZIA DI TIPO ECONOMICO-POPOLARE
 - P.I.P. P.I.P. - AREE SOSPENSIVE DI P.P. DI CUI ALL'ART. 27 DELLA L. 865
 - R.I. ZONE A RISCHIO IDRAULICO
 - A,B... RIFERIMENTO ALLE SCHEDE QUANTITATIVE DELLA ZONA C
 - T EDIFICAZIONE ESISTENTE RICETTIVA
 - C EDIFICAZIONE ESISTENTE COMMERCIALE



Comune di Scandicci
Variante Generale del
Piano Regolatore Generale
1985
progetto: Gregotti Associati
Augusto Cagnardi

Vittorio Gregotti

tav. n.
11F



scala 1:5000
titolo
AZZONAMENTO

il Segretario
Leopoldo Nucci

il Sindaco
Mila Pieralli

adozione

del n. 181
data 30 Aprile 1986
approvazione

del n.
data

