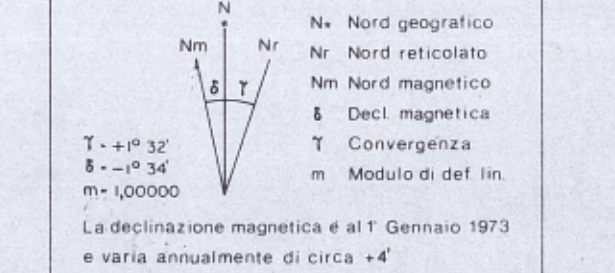


LIQUIDAZIONE PER LE CURVE E DI 5m PER LE CURVE A TRATTI E DI 1m L'ALTEZZA MEDIA AL LIVELLO MEDIO DEL MARE (MAREOGRAFO DI GENOVA)

IL RETICOLO CARTESIANO È RIFERITO AL SISTEMA NAZIONALE "GAUSS BOGDA" IL RETICOLO UTM È RIFERITO AL MARGINE COL SECONDO IL RETICOLO "CATASTALE" È RIFERITO AL MARGINE COL SECONDO

LA TABELLA DEI SECONDI CONVENZIONALI È RIPORTATA NELLA PUBBLICAZIONE ALLA CARTA TECNICA REGIONALE DELLA TOSCANA

CONVERGENZA DECLINAZIONE MAGNETICA E MODULO DI DEFORMAZIONE LINEARE riferiti al centro dell'elemento



COORDINATE DEI VERTICI DELL'ELEMENTO

SISTEMA	NO	VERTICE		
		NE	SO	SE
GEOGRAFICO	437° 45' 00"	437° 43' 00"	437° 43' 30"	437° 43' 30"
	11° 42' 30"	11° 15' 00"	11° 12' 30"	11° 15' 00"
UTM	4 846 365	4 846 055	4 843 788	4 843 878
	Fuso 32	E 677 803	E 681 158	E 677 871
GAUSS-BOGDA	N 4 846 382	N 4 846 472	N 4 843 605	N 4 843 606
	Fuso Ovest	E 1 677 751	E 1 681 706	E 1 677 825
CATASTALE	X 47 855	X 47 861	X 45 087	X 45 083
	Torre del Mugello	Y -10 054	Y -6 698	Y -10 058

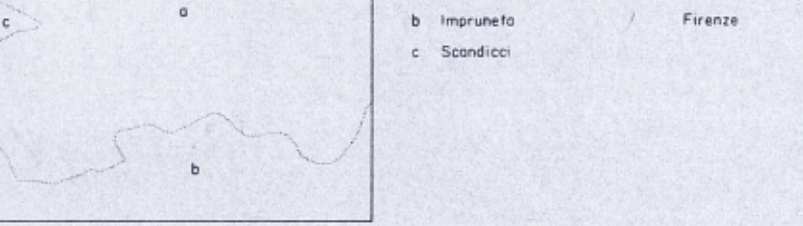
PUNTI TRIGONOMETRICI (V VTR - O PAF - Δ IGM)

PUNTO	COORDINATE (Gauss-Bogda)	QUOTA
Δ CERTOSA - Asse geometrico del comparto della chiesa del convento	N 4 844 454,00	P.P. 136,62
P.P. Sommità Torrioni	E 1 678 948,08	Suolo 109,80
V VTR POCCELLO - Centro torri del comparto della chiesa	N 4 845 711,98	P.P. 115,54
P.P. Base Anziani	E 1 680 808,98	Suolo 141,17
Δ VIL LA MANDORLI - Colmo torri della colonna in ferro	N 4 844 288,08	P.P. 148,23
P.P. Linea grande colonnade	E 1 679 445,43	Suolo 134,74
Δ VIL LA CLEMENTE - Asse geometrico della torre della villa	N 4 844 286,09	P.P. 189,42
P.P. Sommità mura	E 1 680 162,27	Suolo 170,89

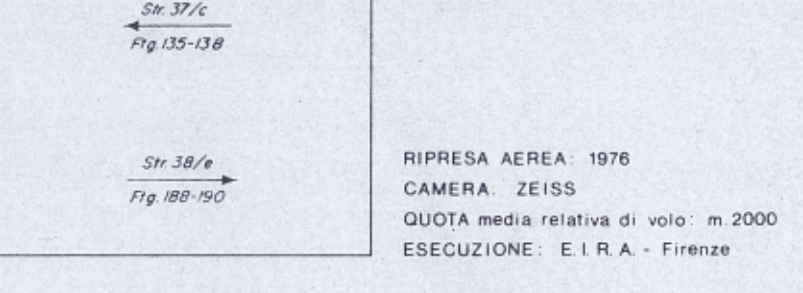
QUADRI D'UNIONE

FOGLI AI 50000 IGM	ELEMENTI AI 5000 CTR	
282	283	284
Prato	Prato	Borgo S. Lorenzo
274	275	276
Empoli	Firenze	Figina Valdelsa
285	286	287
Viterbo Nord	Poggiana	Montecatini

LIMITI AMMINISTRATIVI
COMUNE PROVINCIA



RILEVAMENTO E ALLESTIMENTO CARTOGRAFICO DEL 1981
FOTOINDICE



AGGIORNAMENTO

LEGENDA

ZONE	DESCRIZIONE
ZONA A	ZONA F - ATTREZZATURE E IMPIANTI DI INTERESSE GENERALE
ZONA B	ZONA F1 - PARCHI TERRITORIALI DI INTERESSE GENERALE
ZONA C	ZONA F2 - ATTREZZATURE IMPIANTI E SERVIZI TECNOLOGICI ENEL
ZONA D	AREE AD EDIFICAZIONE SPECIALE PER STANDARDS
ZONA D1	AREE PER STRUTTURE PRIVATE DI USO PUBBLICO E COLLETTIVO
ZONA D2	AREE PER SEDI STRADALI E SPAZI PUBBLICI
ZONA D3	AREE PER ATTREZZATURE COMMERCIALI
ZONA E	LINEE DI ARRETRAMENTO E FASCE DI RISPETTO STRADALE
ZONA E1	AREE CIMITERIALI
ZONA E2	AREE AGRICOLA
ZONA E3	AREE AGRICOLA SPECIALE PARCO AGRICOLO DELLA PESA
ZONA E4	AREE INDUSTRIALE ED ARTIGIANALE SPECIALE DI RISANAMENTO AMBIENTALE
ZONA E5	AREE TURISTICO-RICETTIVA
ZONA F	AREE AD EDIFICAZIONE SPECIALE PER STANDARDS
ZONA F1	AREE PER STRUTTURE PRIVATE DI USO PUBBLICO E COLLETTIVO
ZONA F2	AREE PER SEDI STRADALI E SPAZI PUBBLICI
ZONA F3	AREE PER ATTREZZATURE COMMERCIALI
ZONA F4	LINEE DI ARRETRAMENTO E FASCE DI RISPETTO STRADALE
ZONA F5	AREE CIMITERIALI
ZONA F6	AREE AGRICOLA
ZONA F7	AREE AGRICOLA SPECIALE PARCO AGRICOLO DELLA PESA
ZONA F8	AREE INDUSTRIALE ED ARTIGIANALE SPECIALE DI RISANAMENTO AMBIENTALE
ZONA F9	AREE TURISTICO-RICETTIVA

TRASFORMAZIONI

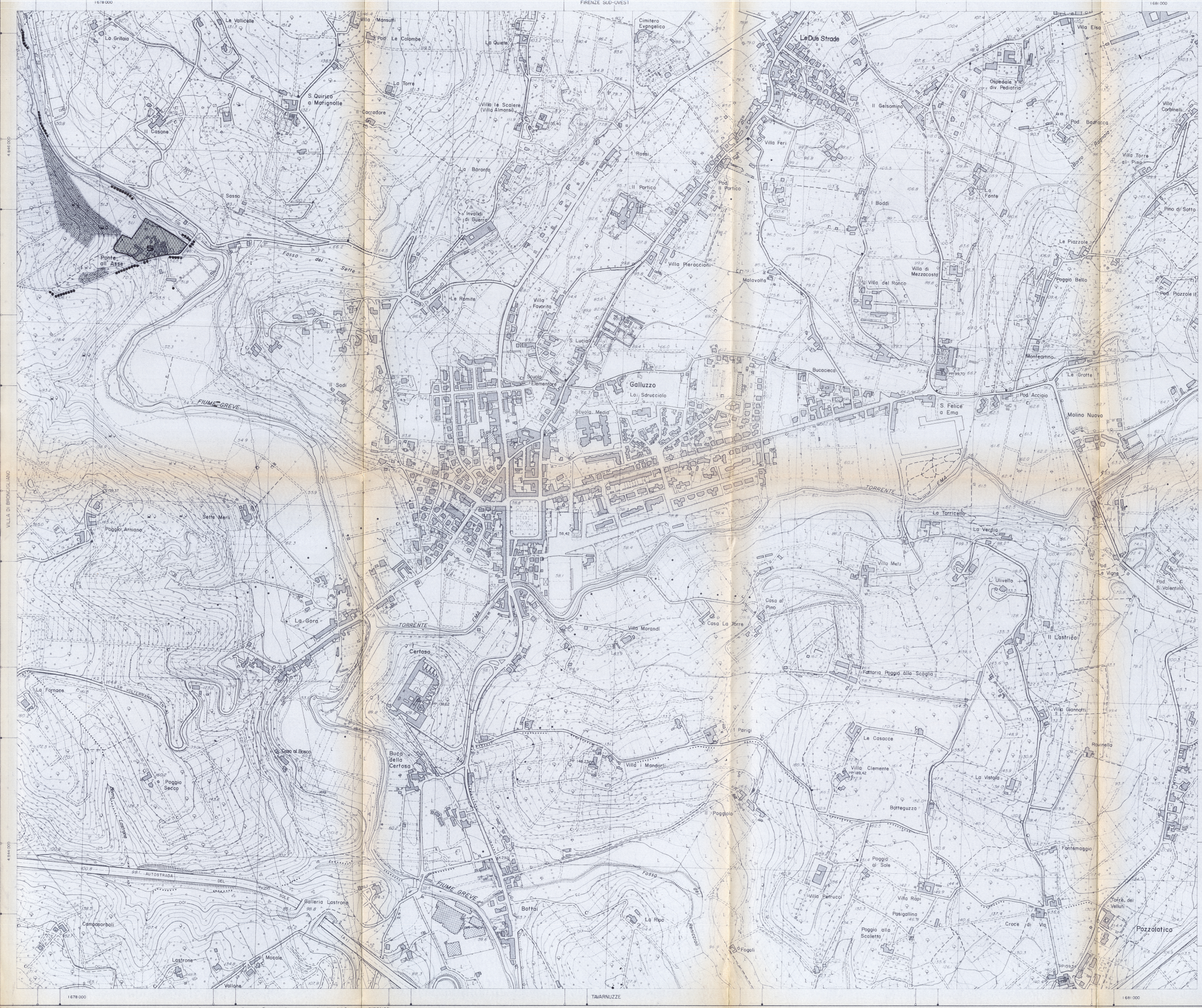
- T/1 - AREE DI CONSOLIDAMENTO DELL'EDIFICATO
- T/2 - AREE DI ADEGUAMENTO DEGLI EDIFICI SINGOLI
- T/3 - AREE DI ADEGUAMENTO DEGLI EDIFICI SINGOLI IN RAPPORTO ALL'IN TORNO
- T/4 - AREE DI TRASFORMAZIONE URBANA
- T/5 - AREE DI TRASFORMAZIONE DI EDIFICI ED AMBIENTI DI RILEVANTE VALORE ARCHITETTONICO E AMBIENTALE
- T/6 - AREE DI TRASFORMAZIONE DI EDIFICI E AMBIENTI DI VALORE ARCHITETTONICO-AMBIENTALE
- T/7 - AREE DI TRASFORMAZIONE DI EDIFICI IN ZONA AGRICOLA
- T/8 - AREE DI TRASFORMAZIONE IN ZONA AGRICOLA PREVALENTEMENTE BOSCHIVA
- T/9 - AREE DI TRASFORMAZIONE CON EDIFICI A BASSA DENSITA'
- T/10 - AREE DI RECUPERO E RISTRUTTURAZIONE ZONE URBANE

ALTRE PRESCRIZIONI DI PIANO:

- PERIMETRO PARCO FLUVIALE
- RETROPOLITANA LEGGERA (DI MASSIMA)
- PERIMETRO PIANO ATTUATIVO
- PA PIANO ATTUATIVO
- P.E.E.P. AREE PER EDILIZIA DI TIPO ECONOMICO-POPOLARE
- P.I.P. P.I.P. - AREA SUSCETTIBILE DI P.P. DI CUI ALL'ART. 27 DELLA L. 865
- R.I. ZONE A RISCHIO IDRAULICO
- A.B. RIFERIMENTO ALLE SCHEDE QUANTITATIVE DELLA ZONA C
- T EDIFICAZIONE ESISTENTE RICETTIVA
- C EDIFICAZIONE ESISTENTE COMMERCIALE

SIMBOLI DELLE ATTREZZATURE E SERVIZI PUBBLICI

- n ASILO NIDO - SCUOLA MATERNA
- e SCUOLA ELEMENTARE
- m SCUOLA MEDIA
- a ATTREZZATURE DI INTERESSE COLLETTIVO
- ac ATTREZZATURE SOCIO-CULTURALI
- s ATTREZZATURE SANITARIE
- sp ATTREZZATURE SPORTIVE
- c CHIESE E LUOGHI DI CULTO
- t ATTREZZATURE TECNOLOGICHE
- p PARCHEGGI
- v VERDE PUBBLICO
- si SERVIZI PER LE AREE PRODUTTIVE
- sa SERVIZI PER L'AUTOSTRADA



ORIGINALE/COPIA - ALLEGATO ALLA DELIBERAZIONE
Del CONSIGLIO n. 34 del 18.2.91
Dalla GIUNTA n. 16 del 18.2.91

Comune di Scandicci
Variante Generale del Piano Regolatore Generale 1985
progetto: Gregotti Associati
Augusto Cagnardi

Vittorio Gregotti

tav. n. **11G**

A	B	C
D	E	F
G	H	I
L	M	N

scala 1:5000
titolo
AZZONAMENTO

Il Segretario
Leopoldo Nucci

Il Sindaco
Mila Pieralli

adozione
del n. 181
data 30 Aprile 1986
approvazione
del n.
data

Il Sindaco
Il Segretario Generale
Il Progettista

ASSETTO DEL TERRITORIO
IL COORDINATORE
IL COORDINATORE