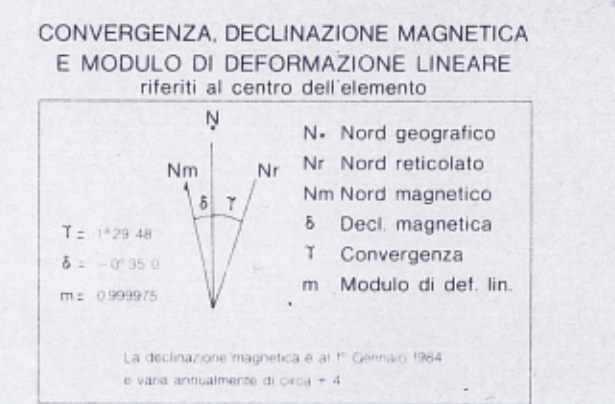


ELEMENTO N° 275063  
SAN MARTINO  
A CARCHERI

SCALA 1:5000

LE DISTANZE FRA LE CURVE E DI 5 m PER LE CURVE A TRATTO E DI 1 m ALTERNAMENTE AL LIVELLO MEDIO DEL MARE MARILOGRAFICO DI GENOVA.  
IL RETICOLO CARTESIANO E REFERITO AL SISTEMA NAZIONALE "GRIGIA BOGSA".  
IL RETICOLO "U.T.M." E REFERITO A MARGINE COL. SECONDO.  
LA TABELLA DEI SIGNI CONVENZIONALI E RIPRODOTTA NELLA PUBBLICAZIONE LA CARTA TECNICA REGIONALE DELLA TOSCANA.



COORDINATE DEI VERTICI DELL'ELEMENTO

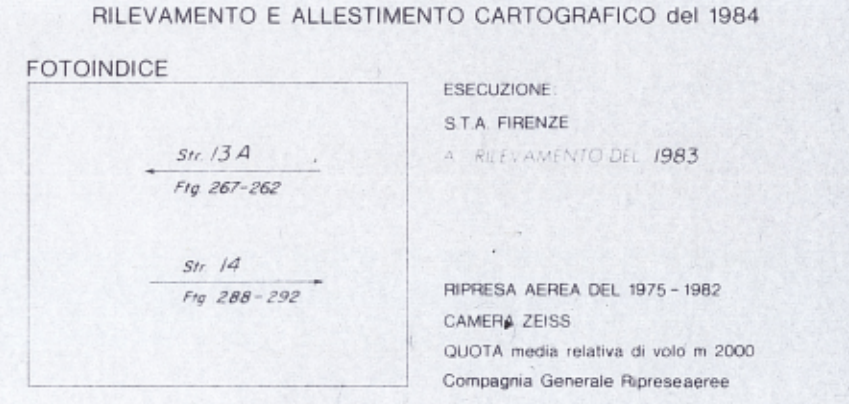
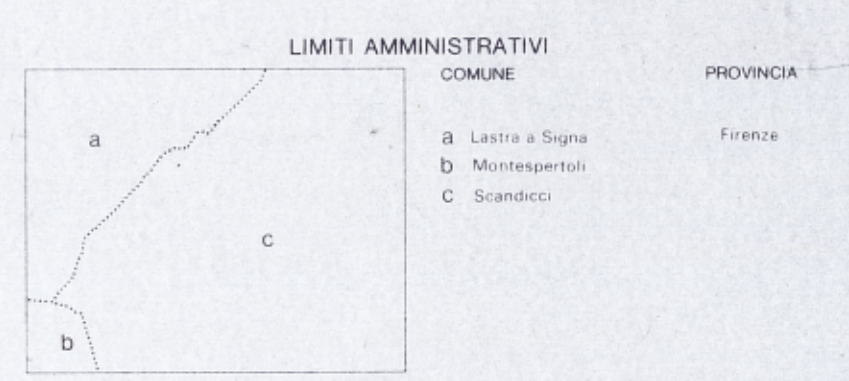
SISTEMA	VERTICE	VERTICE				
		NO	NE	SO	SE	
GEOGRAFICO	1	47° 43' 30"	47° 43' 30"	47° 42' 00"	47° 42' 00"	
	2	11° 05' 00"	11° 05' 30"	11° 05' 00"	11° 07' 30"	
	3	4843527	4843813	4840751	4840836	
UTM	Fuso 32	E	667806	471166	667879	671236
	GAUSS-BOGSA	N	4843344	4843430	4840566	4840603
	Fuso Ovest	E	1667757	1671113	1667806	1671184
CATATALE	origine	X	+45110	+45101	-42332	-42323
	Torre del Mangia	Y	-20130	16773	20138	-16779

PUNTI TRIGONOMETRICI (V.T.R. - P.A.F. - I.G.M.)

PUNTO	COORDINATE		QUOTA	
	Est	Nord		
S. MARTINO A CARCHERI	N	4843575.85	PP	114.04
S. NICCOLO A TORRE	N	4841624.54	PP	140.92
Castello di chiesa	E	1669770.79	Suato	
72307	N	4841438.26	PP	75.15
72307	E	1669309.93	Suato	
72402	N	4842689.97	PP	141.95
72503	E	1669672.96	Suato	
72503	N	4841337.73	PP	
72503	E	1669722.01	Suato	110.61

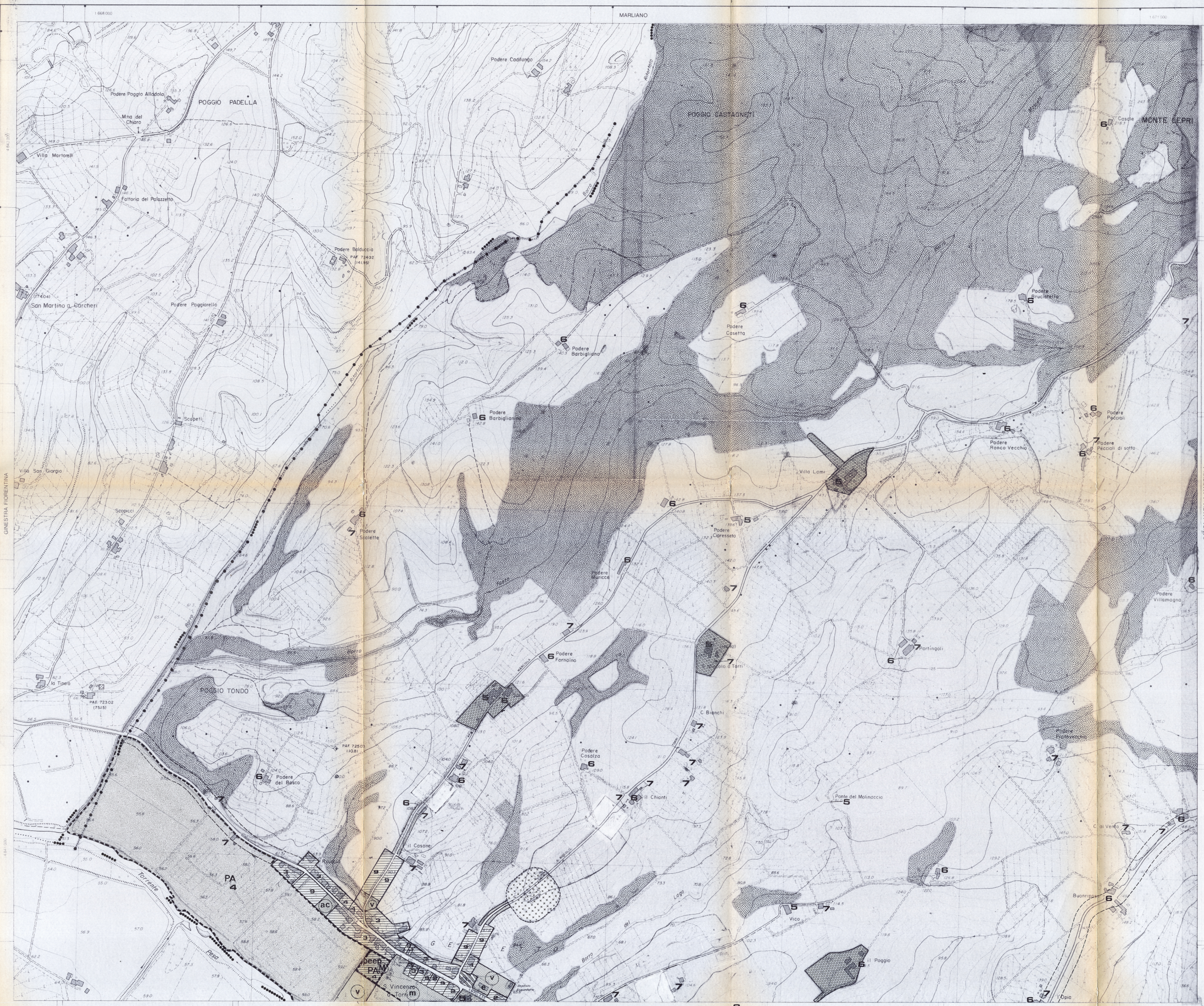
QUADRI D'UNIONE

FOGLI ai 50000 I.G.M.		ELEMENTI ai 5000 C.T.R.	
262	263	264	265
Prato	Prato	Borgo S. Lorenzo	
274	275	276	277
Empoli	Firenze	Figline Valdarno	
285	286	287	288
Vallera Nord	Poggibonsi	Montevetrioli	



AGGIORNAMENTO

1° EDIZIONE 1984



- LEGENDA**
- ZONE**
- ZONA A: STORICO AMBIENTALE
  - ZONA B: COMPLETAMENTO
  - ZONA C: ESPANSIONE
  - ZONA D - INDUSTRIALE ED ARTIGIANALE
  - ZONA D1 - ATTIVITA' DI TRASFORMAZIONE E CONSERVAZIONE DEI PRODOTTI AGRICOLI
  - ZONA E: AGRICOLA
  - ZONA K1 - DI TUTELA AMBIENTALE E PAESISTICA DELLA COLLINA
  - ZONA E2 - AGRICOLA SPECIALE PARCO AGRICOLO DELLA PRESA
  - ZONA D2 - INDUSTRIALE ED ARTIGIANALE SPECIALE DI RISANAMENTO AMBIENTALE
  - ZONA D3 - TURISTICO - RICETTIVA
- ZONE**
- ZONA F - ATTREZZATURE E IMPIANTI DI INTERESSE GENERALE
  - ZONA F1 - PARCHI TERRITORIALI DI INTERESSE GENERALE
  - ZONA F2 - ATTREZZATURE IMPIANTI E SERVIZI TECNOLOGICI ENEL
  - AREE AD EDIFICAZIONE SPECIALE PER STANDARDS
  - AREE PER STRUTTURE PRIVATE DI USO PUBBLICO E COLLETTIVO
  - AREE PER SEDI STRADALI E SPAZI PUBBLICI
  - AREE PER ATTREZZATURE COMMERCIALI
  - LINEE DI ARRETRAMENTO E FASCE DI RISPETTO STRADALE
  - AREE CIMITERIALI
  - ZONE SPECIALI: VERDE PRIVATO VINCOLATO

**TRASFORMAZIONI**

- 1 T/1 - AREE DI CONSOLIDAMENTO DELL'EDIFICATO
- 2 T/2 - AREE DI ADEGUAMENTO DEGLI E DIFICI SINGOLI
- 3 T/3 - AREE DI ADEGUAMENTO DEGLI E DIFICI SINGOLI IN RAPPORTO ALL'IN TORNO
- 3A T/4 - AREE DI TRASFORMAZIONE URBANA
- 4 T/5 - AREE DI TRASFORMAZIONE DI E DIFICI ED AMBIENTI DI RILEVANTE VALORE ARCHITETTONICO E AMBIENTALE
- 5 T/6 - AREE DI TRASFORMAZIONE DI E DIFICI E AMBIENTI DI VALORE ARCHITETTONICO-AMBIENTALE
- 6 T/7 - AREE DI TRASFORMAZIONE DI E DIFICI IN ZONA AGRICOLA
- 7 T/8 - AREE DI TRASFORMAZIONE IN ZONA AGRICOLA PREVALENTEMENTE BOSCHIVA
- 8 T/9 - AREE DI TRASFORMAZIONE CON EDIFICI A BASSA DENSITA'
- 9 T/10 - AREE DI RECUPERO E RISTRUTTURAZIONE ZONE URBANE

- SIMBOLI DELLE ATTREZZATURE E SERVIZI PUBBLICI**
- n ASILO NIDO - SCUOLA MATERNA
  - e SCUOLA ELEMENTARE
  - m SCUOLA MEDIA
  - a ATTREZZATURE DI INTERESSE COLLETTIVO
  - ac ATTREZZATURE SOCIO-CULTURALI
  - s ATTREZZATURE SANITARIE
  - sp ATTREZZATURE SPORTIVE
  - c CHIESE E LUOGHI DI CULTO
  - t ATTREZZATURE TECNOLOGICHE
  - p PARCHEGGI
  - v VERDE PUBBLICO
  - si SERVIZI PER LE AREE PRODUTTIVE
  - sa SERVIZI PER L'AUTOSTRADA
- esistente progetto**
- ALTRE PRESCRIZIONI DI PIANO:**
- PERIMETRO PARCO FLUVIALE
  - PERIMETRO PIANO ATTUATIVO
  - PA PIANO ATTUATIVO
  - P.E.E.P. AREE PER EDILIZIA DI TIPO ECONOMICO-POPOLARE
  - P.I.P. P.I.P. - AREA SUSCETTIBILE DI P.P. DI CUI ALL'ART. 27 DELLA L. 865
  - R.I. ZONE A RISCHIO IDRAULICO
  - A,B... RIFERIMENTO ALLE SCHEDE QUANTITATIVE DELLA ZONA C
  - T EDIFICAZIONE ESISTENTE RICETTIVA
  - C EDIFICAZIONE ESISTENTE COMMERCIALE

Comune di Scandicci  
Variante Generale del Piano Regolatore Generale 1985  
Progetto: Gregotti Associati  
Augusto Cagnardi

Vittorio Gregotti

tav. n. **11H**

scala 1:5000

titolo **AZZONAMENTO**

del n. 181

data 30 Aprile 1986

approvazione

del n.

data

ORIGINALE/COPIA - ALLEGATO ALLA DELIBERAZIONE Del CONSIGLIO n. 37 del 18.2.91

REGIONE TOSCANA  
Approvato come da deliberazione del Consiglio Regionale del 5 GIUGNO 1991 n. 160

FIO L'ASSESSORE DELEGATO (come da Decreto Provinciale Giunta Regionale n. 17724/40) (G. Granchi)

Il Segretario Leopoldo Nucci

Il Sindaco Mila Pieralli

Il Segretario Generale

Il Progettista

ASSETTO DEL TERRITORIO