

COORDINATE DEI VERTICI DELL'ELEMENTO

SISTEMA	NO	VERTICE			
		NE	SO	SE	
GEOGRAFICO	43° 43' 30"	43° 43' 30"	43° 42' 00"	43° 42' 00"	
Δ Est da Greenwich	11° 07' 30"	11° 10' 00"	11° 07' 30"	11° 10' 00"	
UTM	N 4 843 613	N 4 843 700	N 4 840 876	N 4 840 923	
Fuso 32	E 671 165	E 674 521	E 671 236	E 674 593	
GAUSS-BOAGA	N 4 843 430	N 4 843 517	N 4 840 653	N 4 840 740	
Fuso Christ	E 1 671 113	E 1 674 469	E 1 671 184	E 1 674 542	
CATASTALE origine	X 45 101	X 45 095	X 42 323	X 42 315	
Torre del Mangia	Y -16 773	Y -13 415	Y -16 779	Y -13 421	

PUNTI TRIGONOMETRICI (VTR - PAF - IGM)

PUNTO	COORDINATE (Gauss-Boaga)	QUOTA
MARCIOLA - Asse centrale della chiesa parrocchiale	N 4 843 508,25	PP 305,37
PP Cemento composite	E 671 775,54	Suolo
IL PROGETTO: Funicolo del casolare sul luogo dove si doveva costruire il casale del Funicolo	N 4 840 771,80	PP 191,71
PP Cemento nella casolare	E 671 440,39	Suolo
	N	PP
	E	Suolo

QUADRI D'UNIONE

FOGLI ai 50000 IGM		ELEMENTI ai 5000 CTR	
Foglio	Foglio	1	2
262	264	1	1
274	276	2	2
285	287	3	3

LIMITI AMMINISTRATIVI

COMUNE	PROVINCIA
San Casciano in Val di Pesa	Firenze

RILEVAMENTO E ALLESTIMENTO CARTOGRAFICO del 1981

FOTONUCLE

FO	FO	FO
29 28/4	Fig. 181-18	
29 29/4	Fig. 181-15	

ESECUZIONE GEOGRAFICA - FIRENZE

RIPRESA AEREA - 1976  
CAMERA ZEISS  
QUOTA media relativa di volo m. 2000  
ESECUZIONE E.I.R.A. - Firenze

AGGIORNAMENTO PARZIALE - COMUNE SCANDICCI S.T.A. Firenze 1984

CONTROLLATO AI SENSI DELLA LEGGE N° 48 DEL 2-2-1960 NELLA POSTA DELL'IGM ALLA DIFUSIONE N° 21 DI 2-2-1982

LEGENDA

ZONA	ZONA	ZONA
ZONA A - STORICO AMBIENTALE	ZONA F - ATTREZZATURE E IMPIANTI DI INTERESSE GENERALE	ZONA F1 - PARCHI TERRITORIALI DI INTERESSE GENERALE
ZONA B - COMPLEMENTO	ZONA F2 - ATTREZZATURE IMPIANTI E SERVIZI TECNOLOGICI ENEL	AREE AD EDIFICAZIONE SPECIALE PER STANDARDS
ZONA C - ESPANSIONE	AREE PER STRUTTURE PRIVATE DI USO PUBBLICO E COLLETTIVO	AREE PER SEDI STRADALI E SPAZI PUBBLICI
ZONA D - INDUSTRIALE ED ARTIGIANALE	AREE PER STRUTTURE PRIVATE DI USO PUBBLICO E COLLETTIVO	AREE PER ATTREZZATURE COMMERCIALI
ZONA D1 - ATTIVITA' DI TRASFORMAZIONE E CONSERVAZIONE DEI PRODOTTI AGRICOLI	AREE PER SEDI STRADALI E SPAZI PUBBLICI	LINEE DI ARRETRAMENTO E FASCE DI RISPETTO STRADALE
ZONA E - AGRICOLA	AREE PER ATTREZZATURE COMMERCIALI	AREE CIMITERIALI
ZONA E1 - DI TUTELA AMBIENTALE E PAESISTICA DELLA COLLINA	LINEE DI ARRETRAMENTO E FASCE DI RISPETTO STRADALE	ZONE SPECIALI: VERDE PRIVATO VINCOLATO
ZONA E2 - AGRICOLA SPECIALE PARCO AGRICOLO DELLA PESA	AREE CIMITERIALI	
ZONA D2 - INDUSTRIALE ED ARTIGIANALE SPECIALE DI RISANAMENTO AMBIENTALE	ZONE SPECIALI: VERDE PRIVATO VINCOLATO	
ZONA D3 - TURISTICO - RICETTIVA		

TRASFORMAZIONI

- T/1 - AREE DI CONSOLIDAMENTO DELL'EDIFICATO
- T/2 - AREE DI ADEGIAMENTO DEGLI EDIFICI SINGOLI
- T/3 - AREE DI ADEGIAMENTO DEGLI EDIFICI SINGOLI IN RAPPORTO ALL'IN TORNO
- T/4 - AREE DI TRASFORMAZIONE URBANA
- T/5 - AREE DI TRASFORMAZIONE DI EDIFICI ED AMBIENTI DI RILEVANTE VALORE ARCHITETTONICO E AMBIENTALE
- T/6 - AREE DI TRASFORMAZIONE DI EDIFICI E AMBIENTI DI VALORE ARCHITETTONICO-AMBIENTALE
- T/7 - AREE DI TRASFORMAZIONE DI EDIFICI IN ZONA AGRICOLA
- T/8 - AREE DI TRASFORMAZIONE IN ZONA AGRICOLA PREVALENTEMENTE BOSCHIVA
- T/9 - AREE DI TRASFORMAZIONE CON EDIFICI A BASSA DENSITA'
- T/10 - AREE DI RECUPERO E RISTRUTTURAZIONE ZONE URBANE

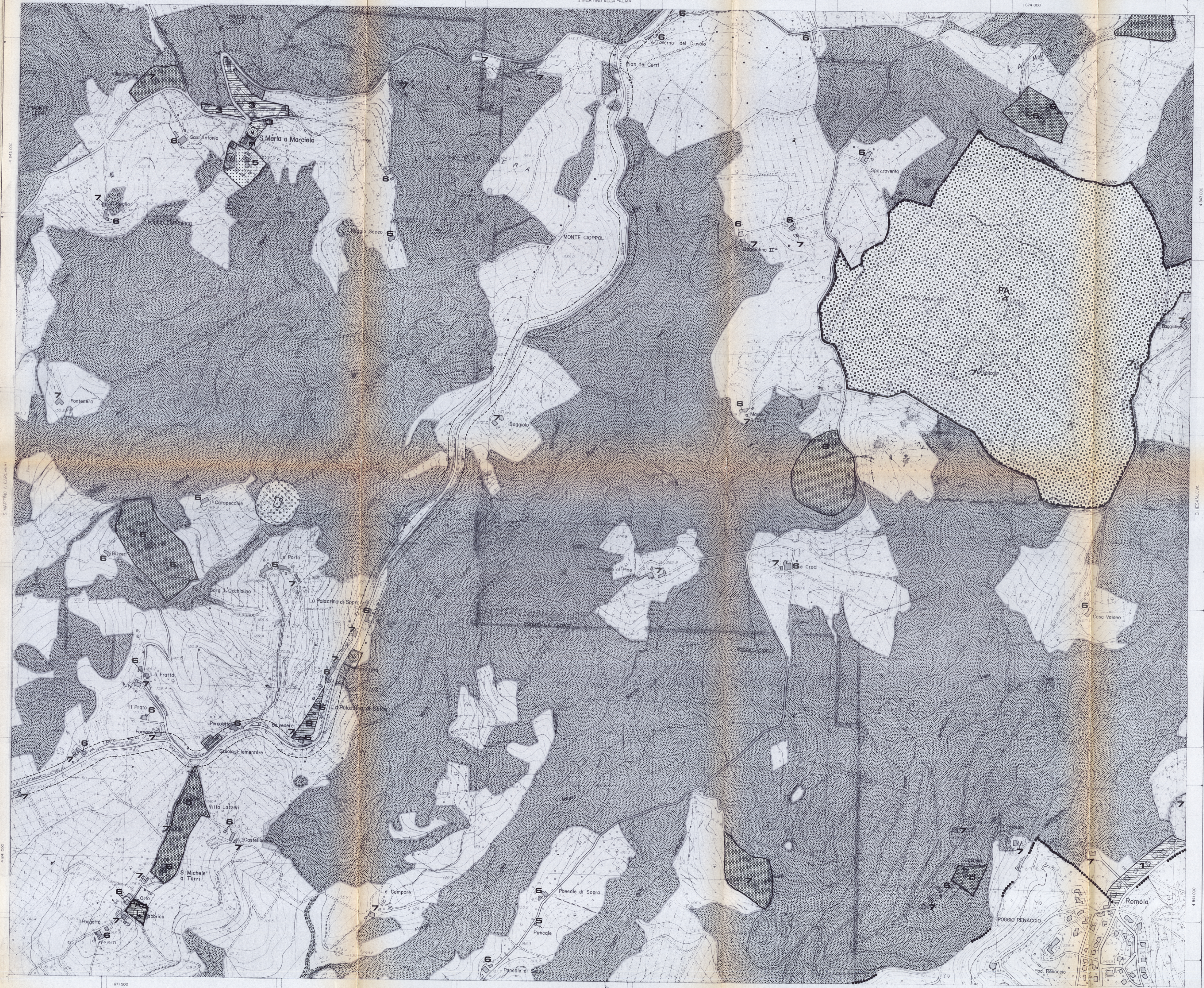
ALTRE PRESCRIZIONI DI PIANO:

- PERIMETRO PARCO FLUVIALE
- ETROPOLITANA LEGGERA (DI MASSIMA)
- PERIMETRO PIANO ATTUATIVO

- PA PIANO ATTUATIVO
- P.E.E.P. AREE PER EDILIZIA DI TIPO ECONOMICO-POPOLARE
- P.I.P. P.I.P. - AREA SUSCETTIBILE DI P.P. DI CUI ALL'ART. 27 DELLA L. 865
- R.I. ZONE A RISCHIO IDRAULICO
- A.B. RIFERIMENTO ALLE SCHEDE QUANTITATIVE DELLA ZONA C
- EDIFICAZIONE ESISTENTE RICETTIVA
- EDIFICAZIONE ESISTENTE COMMERCIALE

SIMBOLI DELLE ATTREZZATURE E SERVIZI PUBBLICI

- n ASILO NIDO - SCUOLA MATERNA
- e SCUOLA ELEMENTARE
- m SCUOLA MEDIA
- a ATTREZZATURE DI INTERESSE COLLETTIVO
- ac ATTREZZATURE SOCIO-CULTURALI
- s ATTREZZATURE SANITARIE
- sp ATTREZZATURE SPORTIVE
- c CHIESE E LUOGHI DI CULTO
- t ATTREZZATURE TECNOLOGICHE
- p PARCHIEGI
- v VERDE PUBBLICO
- si SERVIZI PER LE AREE PRODUTTIVE
- sa SERVIZI PER L'AUTOSTRADA
- esistente progetto



Comune di Scandicci  
Variante Generale del  
Piano Regolatore Generale  
1985  
progetto: Gregotti Associati  
Augusto Cagnardi

Vittorio Gregotti  
tav. n.  
**111**



scala 1:5000  
titolo  
AZZONAMENTO

REGIONE TOSCANA  
Approvato come da deliberazione  
del Consiglio Regionale  
del 5 GIUGNO 1991 n. 10  
EIO L'ASSESSORE DELEGATO  
(come da Decreto Provinciale  
Giunta Regionale n° 1772/870  
(G. Granchi)

Il Segretario  
Leopoldo Nucci

Il Sindaco  
Mila Pieralli

Il Sindaco  
Il Segretario Generale  
Il Progettista  
ASSETTO DEL TERRITORIO  
Il COORDINATORE  
De Arch. Luigi Franceschi