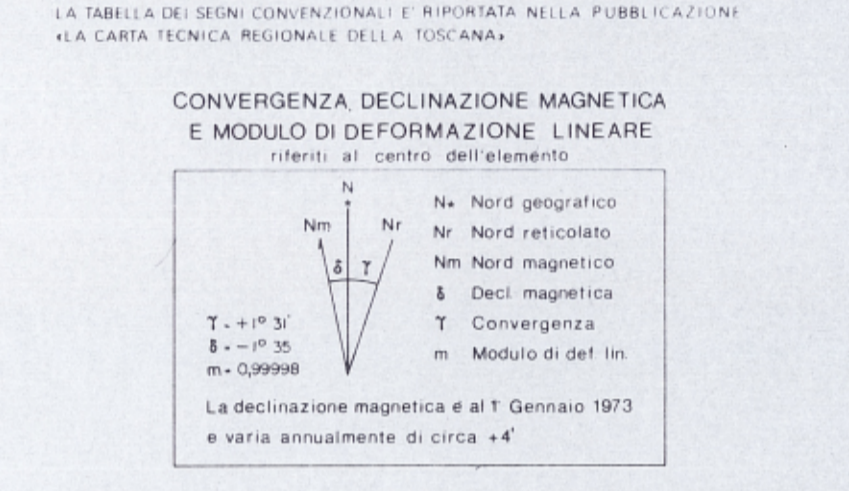


L'EGUISTANZA FRA LE CURVE E SU 100 PER LE CURVE A TRATTO E SU 100 ALL'ALTEZZA RIFERITA AL LIVELLO MEDIO DEL MARE (MARIOGRAFICO DI GENOVA).  
IL RETICOLO CARTESIANO È RIFERITO AL SISTEMA NAZIONALE "GAUSS-BURGA". IL RETICOLO IN FAMA È RIPORTATO A MARGINE COL SUONO. IL RETICOLO CATASTALE È RIPORTATO A MARGINE COL SEGNO.



COORDINATE DEI VERTICI DELL'ELEMENTO

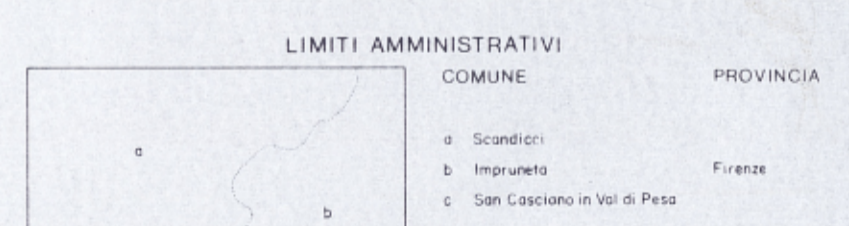
SISTEMA	VERTICE				
	NO	NE	SO	SE	
GEOGRAFICO	43° 45' 30"	43° 45' 30"	43° 42' 00"	43° 42' 00"	
	λ Est da Greenwich	11° 10' 00"	11° 12' 30"	11° 10' 00"	11° 12' 30"
UTM	N 4 845 700	4 845 788	4 840 923	4 841 011	
	Fuso 32	E 674 521	677 877	674 593	677 951
GAUSS-BURGA	N 4 845 517	4 843 625	4 840 740	4 840 928	
	Fuso Ovest	E 1 674 469	1 677 825	1 674 540	1 677 999
CATASTALE	origine	X 45 293	45 087	40 315	40 310
	Torre del Mangia	Y -13 415	-10 506	-13 421	-10 582

PUNTI TRIGONOMETRICI (VTR - PAF - VGM)

PUNTO	COORDINATE (Gauss-Burgra)	QUOTA
Δ VILLA MADONNA - Asse come perito sul comune Villa Est della villa	N 4 843 582,61	PP 223,85
PP Summiti campanile chiesa parrocchiale	E 1 676 957,17	Suolo
Δ LA TAVERNACCIA - Asse come perito del bene chiesa della villa	N 4 841 597,38	PP 320,30
PP Colmo torre del salivatore	E 1 675 080,82	Suolo
	N	PP
	E	Suolo

QUADRI D'UNIONE

FOGLI ai 50000 IGM		ELEMENTI ai 5000 CTR	
262	263	264	
Palute	Prato	Borgo S. Lorenzo	
274	275	276	
Empoli	Firenze	Figline Valdarno	
285	286	287	
Valterre Nord	Poggibonsi	Montecatini	



RILEVAMENTO E ALLESTIMENTO CARTOGRAFICO del 1981

FOTONIDICE

30 38 17  
Fig. 38-17

30 39 17  
Fig. 39-17

30 40 17  
Fig. 40-17

ESECUZIONE GEORAFICA - FIRENZE

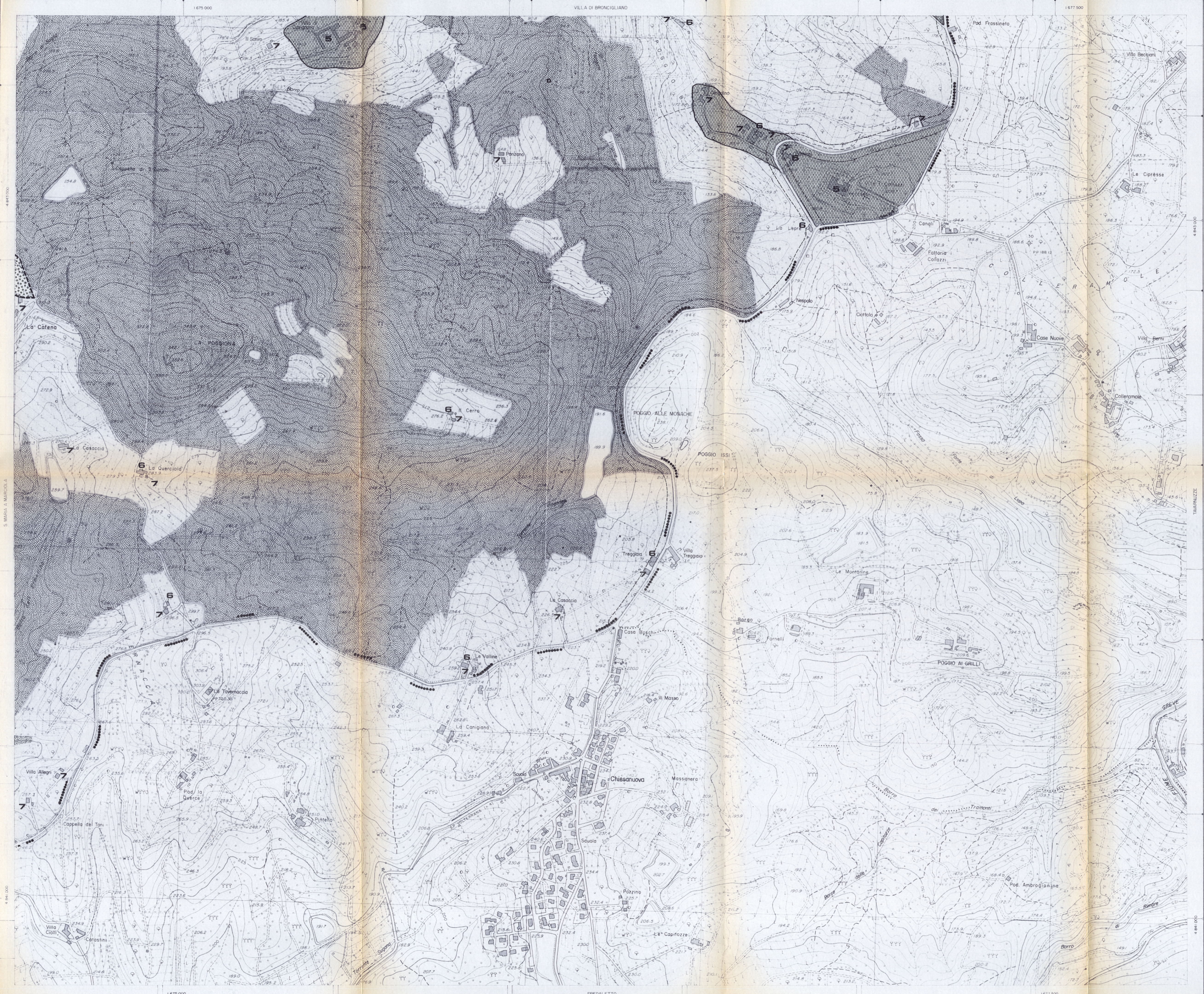
RIPIRESA AEREA 1976  
CAMERA ZEISS  
QUOTA media relativa di volo m. 3000  
ESECUZIONE E.I.R.A. - Firenze

AGGIORNAMENTO

- LEGENDA**
- ZONE**
- ZONA A - STORICO AMBIENTALE
  - ZONA B - COMPLEMENTO
  - ZONA C - ESPANSIONE
  - ZONA D - INDUSTRIALE ED ARTIGIANALE
  - ZONA D1 - ATTIVITA' DI TRASFORMAZIONE E CONSERVAZIONE DEI PRODOTTI AGRICOLI
  - ZONA E - AGRICOLA
  - ZONA E1 - DI TUTELA AMBIENTALE E PAESISTICA DELLA COLLINA
  - ZONA E2 - AGRICOLA SPECIALE PARCO AGRICOLO DELLA PESA
  - ZONA D2 - INDUSTRIALE ED ARTIGIANALE SPECIALE DI RISANAMENTO AMBIENTALE
  - ZONA D3 - TURISTICO - RICETTIVA
- ZONE**
- ZONA F - ATTREZZATURE E IMPIANTI DI INTERESSE GENERALE
  - ZONA F1 - PARCHI TERRITORIALI DI INTERESSE GENERALE
  - ZONA F2 - ATTREZZATURE IMPIANTI E SERVIZI TECNOLOGICI ENEL
  - AREE AD EDIFICAZIONE SPECIALE PER STANDARDS
  - AREE PER STRUTTURE PRIVATE DI USO PUBBLICO E COLLETTIVO
  - AREE PER SEDI STRADALI E SPAZI PUBBLICI
  - AREE PER ATTREZZATURE COMMERCIALI
  - LINEE DI ARRETRAMENTO E FASCE DI RISPETTO STRADALE
  - AREE CIMITERIALI
  - ZONE SPECIALI: VERDE PRIVATO VINCOLATO

- TRASFORMAZIONI**
- T/1 - AREE DI CONSOLIDAMENTO DELL'EDIFICATO
  - T/2 - AREE DI ADEGUAMENTO DEGLI EDIFICI SINGOLI
  - T/3 - AREE DI ADEGUAMENTO DEGLI EDIFICI SINGOLI IN RAPPORTO ALL'IN TORNO
  - T/4 - AREE DI TRASFORMAZIONE URBANA
  - T/5 - AREE DI TRASFORMAZIONE DI EDIFICI ED AMBIENTI DI RILEVANTE VALORE ARCHITETTONICO E AMBIENTALE
  - T/6 - AREE DI TRASFORMAZIONE DI EDIFICI E AMBIENTI DI VALORE ARCHITETTONICO-AMBIENTALE
  - T/7 - AREE DI TRASFORMAZIONE DI EDIFICI IN ZONA AGRICOLA
  - T/8 - AREE DI TRASFORMAZIONE IN ZONA AGRICOLA PREVALENTEMENTE BOSCHIVA
  - T/9 - AREE DI TRASFORMAZIONE CON EDIFICI A BASSA DENSITA'
  - T/10 - AREE DI RECUPERO E RISTRUTTURAZIONE ZONE URBANE
- SIMBOLI DELLE ATTREZZATURE E SERVIZI PUBBLICI**
- n ASILO NIDO - SCUOLA MATERNA
  - e SCUOLA ELEMENTARE
  - m SCUOLA MEDIA
  - a ATTREZZATURE DI INTERESSE COLLETTIVO
  - ac ATTREZZATURE SOCIO-CULTURALI
  - s ATTREZZATURE SANITARIE
  - sp ATTREZZATURE SPORTIVE
  - c CHIESE E LUOGHI DI CULTO
  - t ATTREZZATURE TECNOLOGICHE
  - p PARCHEGGI
  - v VERDE PUBBLICO
  - si SERVIZI PER LE AREE PRODUTTIVE
  - sa SERVIZI PER L'AUTOSTRADA

- ALTRE PRESCRIZIONI DI PIANO:**
- PERIMETRO PARCO FLUVIALE
  - METROPOLITANA LEGGERA (DI MASSIMA)
  - PERIMETRO PIANO ATTUATIVO
  - PA PIANO ATTUATIVO
  - P.E.E.P. AREE PER EDILIZIA DI TIPO ECONOMICO-POPOLARE
  - P.I.P. P.I.P. - AREA SUSCETTIBILE DI P.P. DI CUI ALL'ART. 27 DELLA L. 865
  - R.I. ZONA A RISCHIO IDRAULICO
  - A,B... RIFERIMENTO ALLE SCHEDE QUANTITATIVE DELLA ZONA C
  - T EDIFICAZIONE ESISTENTE RICETTIVA
  - C EDIFICAZIONE ESISTENTE COMMERCIALE



ORIGINALE/COPIA - ALLEGATO ALLA DELIBERAZIONE Del CONSIGLIO n. 37 del 18.2.91

Comune di Scandicci  
Variante Generale del Piano Regolatore Generale 1985  
progetto: Gregotti Associati  
Augusto Cagnardi

Vittorio Gregotti

tav. n.  
**11L**

A B C  
D E F G  
H I L  
M N

scala 1:5000  
titolo  
AZZONAMENTO

Il Segretario  
Leopoldo Nucci

Il Sindaco  
Mila Pieralli

adozione

del n. 181

data 30 Aprile 1986  
approvazione

del n.

data

REGIONE TOSCANA  
Approvato come da deliberazione del Consiglio Regionale del 5 GIU 1991 n. 160

FIO L'ASSESSORE DEL GATO  
(come da Decreto Presidente Giunta Regionale n. 17712/80 - G. Gracchi)

Il Sindaco  
Il Segretario generale  
Il Progettista  
ASSETTO DEL TERRITORIO  
IL COORDINATORE  
del Arch. Luca Cagnardi