

COMUNE DI SCANDICCI
 AREA DI RIQUALIFICAZIONE RQ08c
 Integrazione residenziale
 Via del Pellicino – Badia a Settimo

PROPRIETA' :
 DELEGA PER FIRMA DIGITALE
 PELLICINO S.R.L.

PROGETTO: Studio Tecnico Associato Turchi

Dot. Arch. Mauro Turchi

Dot. Arch. Lisa Turchi

ANALISI GEOLOGICA: Dot. Giuseppe Capporelli

TAVOLA
 06

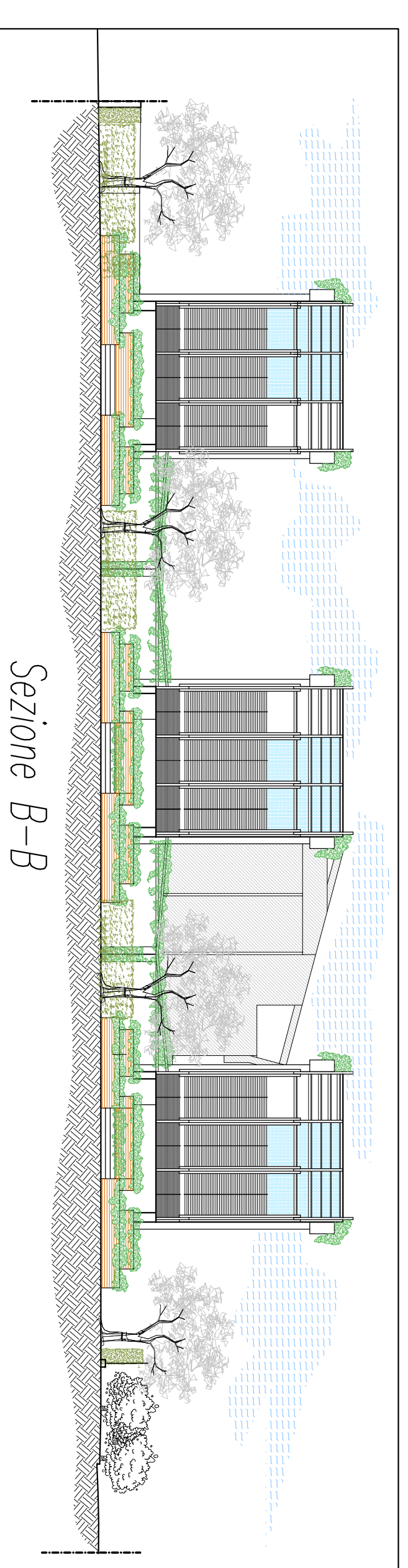
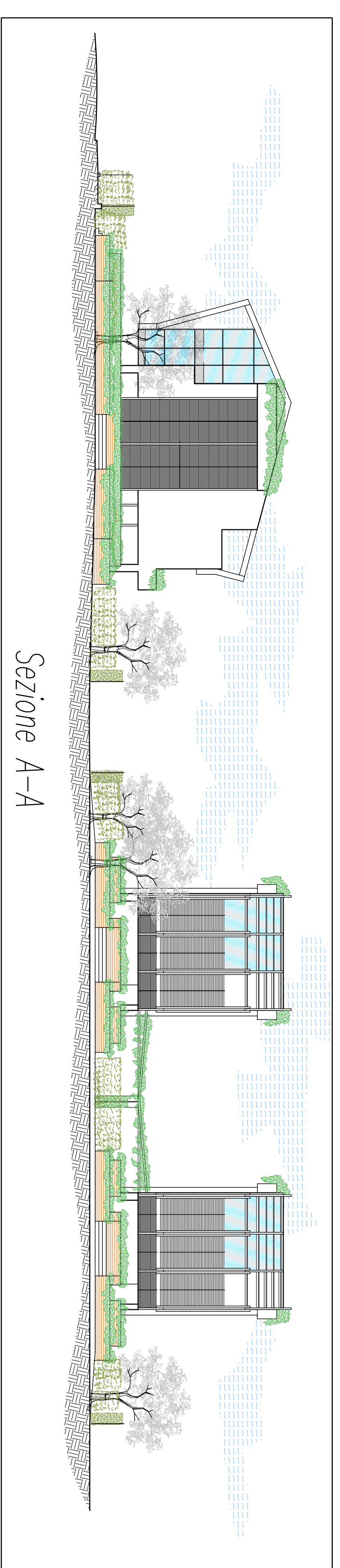
SCALA 1:200



STATO APPROVATO
 PLANIMETRIA GENERALE SEZIONI A-A-B-B
 SISTEMAZIONE A VERDE

AGOSTO 2020

LEGENDA PIANTAGIONI	SIEPI MISTE
ALBERI	<i>Abrus x grandiflora</i> sm
Ac - <i>Acer campestre</i>	<i>Calyptanthus pinnocox</i>
Ap - <i>Acer platanoides</i>	<i>Ceratostigma plumbaginoides</i>
Fo - <i>Fraxinus ornus</i>	<i>Coonaster luteus</i>
Fe - <i>Fraxinus excelsior</i>	<i>Coonaster "Coal Beauty"</i>
Pp - <i>Prunus persica "Prince Charming"</i>	<i>Crataegus oxyacantha, C. monogyna</i>
Ps - <i>Prunus serotida "Amargosa"</i>	<i>Elaeagnus x oblongifolia</i>
	<i>Laurus nobilis</i>
	<i>Prunus spinosa</i>
	<i>Rosmarinus officinalis</i>
	<i>Rosmarinus officinalis "Prostratus"</i>
	<i>Syringa vulgaris</i>
	<i>Viburnum opulus</i>
	<i>Viburnum tinus</i>
	<i>Taxodium praticans</i>
VASCHE-FIORENTI	
Vf -	
RAMPICANTI	
T -	
	<i>Lonicera caprifolium</i>
	<i>Rhodospiraea jasminoides</i>
	<i>Rosa "Mermaid"</i>
	<i>Schizandra-Pernovska</i>
	<i>Schizia officinalis</i>



LEGENDA
10mt FASCE DI RISPETTO R.D. 523/1904
Fosso Doganone

LEGENDA
VERDE CONDOMINIALE
VERDE PRIVATO
SIEPI - ARBUSTI
VIALETTI DI ACCESSO PRIVATI PEDONALI E CARRABILI
POSTI AUTO PUBBLICI
VIABILITA' CARABILE INTERNA CONDOMINIALE
SERRA SQUARE